





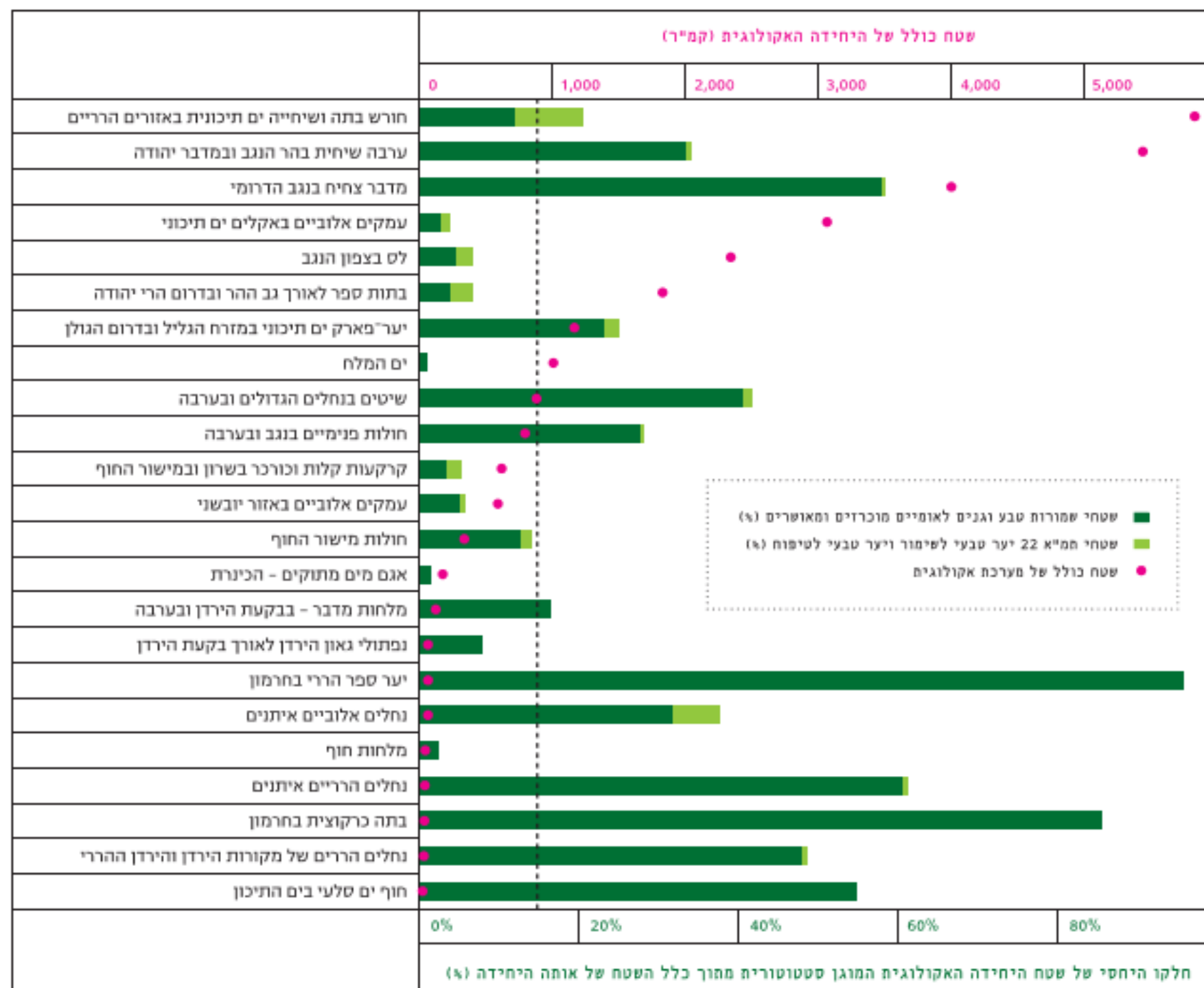


המשרד לאיכות הסביבה  
 وزارة جودة البيئة  
 Ministry of the Environment  
 שלום עם הסביבה

מזיאון  
 הטבע  
 פשטיינהרדט



וייל ורותם, 2016



# כלים לשיקום מערכות טבעיות בסיכון. מבנה המחקר

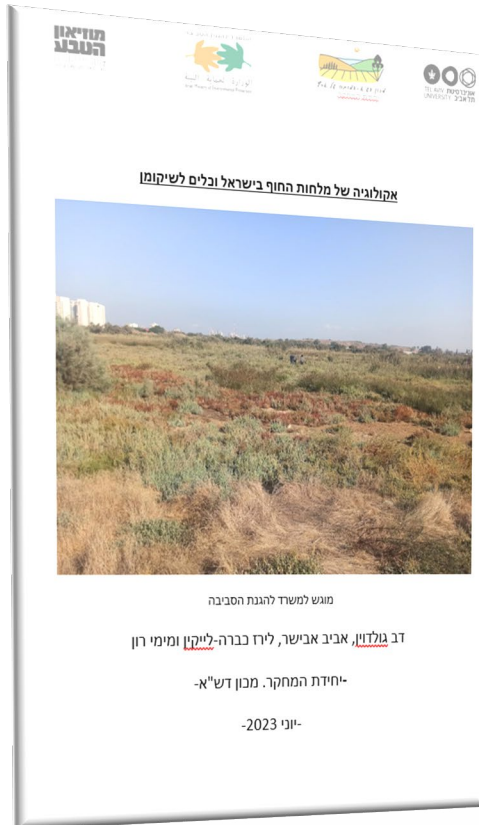
## 1. מבוא. תיאור מצב קיים:

- מצב שימור עדכני
- מיפוי הזדמנויות לשיקום
- צומח ייחודי
- בעלי חיים ייחודיים
- טיפולוגיה

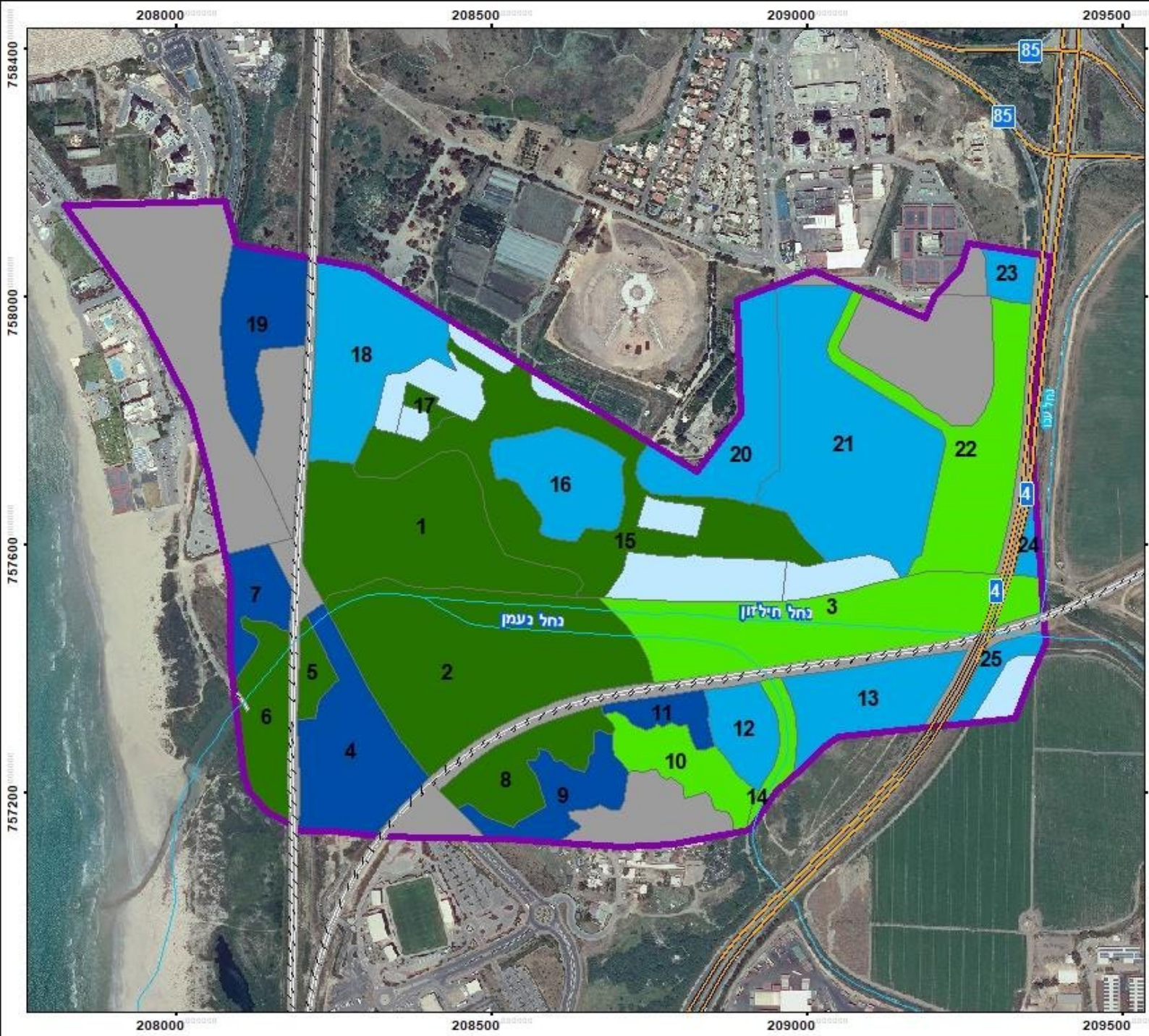
## 2. חקרי מקרה, תוכנית שיקום מפורטת לאתר או שניים

## 3. ארגז כלים לשיקום (מתבסס על):

- ניתוח ניסיונות שיקום פאסיביים ואקטיביים
- חקרי מקרה
- פרק המבוא





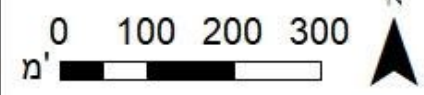


מחקר שיקום מלחות חוף -  
חקר מקרה מלחת הנעמן

## פוטנציאל שימור/שיקום שטחים במלחת הנעמן

- נחל
- כביש
- מסילת רכבת
- מלחת הנעמן ההיסטורית
- פוטנציאל שימור/שיקום
- שימור: מירבי
- שימור: גבוה מאוד
- שיקום: מירבי (בטווח הקרוב)
- שיקום: גבוה (בטווח הרחוק)
- שטח חקלאי לשיקום
- מופר/בנוי

1:8,000



מכון דש"א - דגירה של ארץ

המפה הופקה ביחידת הממ"ג  
www.deshe.org.il | מכון דש"א  
מוזיאון הטבע ע"ש שטיינהרדט  
אוניברסיטת תל אביב  
תאריך הפקת המפה: 07/03/2023



המשרד לאיכות הסביבה  
وزارة جودة البيئة  
Ministry of the Environment



שלום עם הסביבה

דוגמאות  
לתוצרים  
יישומים

מוזיאון  
הטבע  
שטיינהרדט







# חקר מקרה מחצבת מגדים - מיפוי פוליגונלי ומיפוי נקודתי של פסולות מסוגים שונים (לרבות הגדרת אופי הפסולת), הגדת המינים הפולשים וצפיפותם מאפשר תרגום ישיר לכתבי כמויות



שטח (דונם)	אופי הפסולת לטיפול	מיקום
6.3	זרה לפינוי (ו'3)	גדות נחל ספונים
3.0	פסולת כורכרית לפיזור (ד'3)	מדרום למחצבה
1.5	זרה לפינוי (ו'3)	מדרום למחצבה
3.1	פסולת בנין וכורכר מעורבים (ה'3)	מדרום למחצבה
0.9	פסולת כורכרית לפיזור (ד'3)	מחצבה
22.7	זרה לפינוי (ו'3)	מחצבה
3.6	פסולת בניה וכורכר מעורבים (ה'3)	מחצבה
4.6	פסולת בנין וכורכר מעורבים (ה'3)	מחצבה
1.5	זרה לפינוי (ו'3)	מחצבה-מלחת חוף
0.7	פסולת בנין וכורכר מעורבים (ה'3)	מצפון למחצבה
0.2	פסולת כורכרית לפיזור (ד'3)	מצפון למחצבה
3.8	זרה לפינוי (ו'3)	מצפון למחצבה
0.3	פסולת כורכרית לפיזור (ד'3) - שטח רגיש לכניסת כלים כבדים. לתכנון מפורט במינימום פגיעה	רכס מזרחי
0.6	זרה לפינוי (ו'3)	רכס מזרחי
52.8	סה"כ שטח מופר - לפינוי פסולת בניין ושאריות חציבה	



שלום עם הסביבה

דוגמאות לתוצרים יישומיים





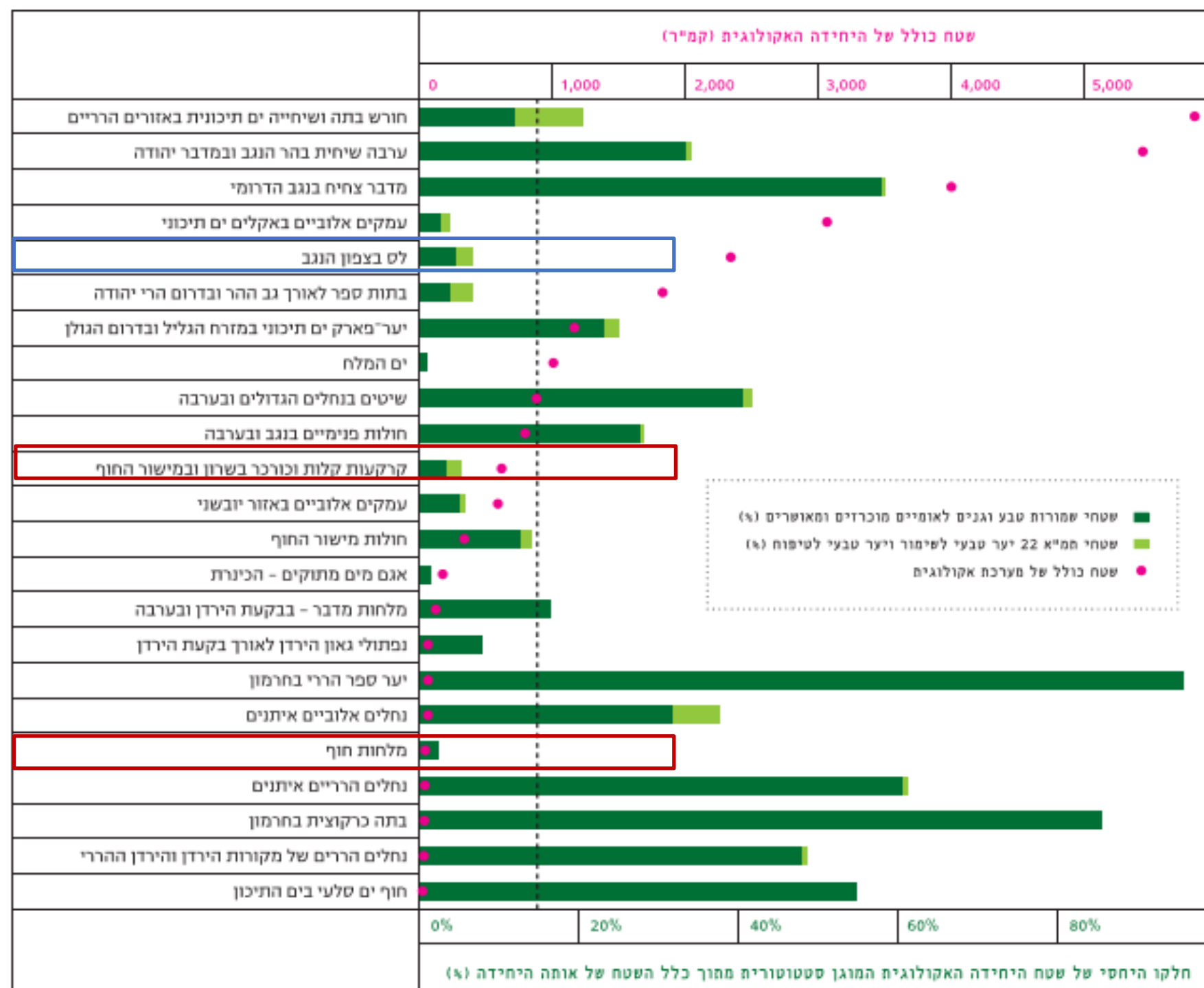


המשרד לאיכות הסביבה  
 وزارة جودة البيئة  
 Ministry of the Environment  
 שלום עם הסביבה

מזיאון  
 הטבע  
 פשטיינהרדט



וייל ורותם, 2016







## ניתוח מצב השימור של המערכת האקולוגית הכורכרית

- המערכת האקולוגית הכורכרית היא פסיפס של בתי גידול טבעיים הנוצרים מהתרווחחות הכורכר והשפעת תנאי אקלים וסביבה, כמו למשל המרחק מהים ממערב והמפגש עם נחלי החוף ומגוון קרקעות ממזרח
- בין השנים 2013 ל 2021 **נגרעו** 12.8% משטחי הכורכר, ונותרו 81,462 דונם, המהווים 0.37% משטחי המדינה.
- 65% מכלל שטחי הכורכר נמצאים בהגנה סטטוטורית גבוהה הכוללים:
  - 31.5% כשמורות וגנים לאומיים,
  - 32.5% כיערות קק"ל
  - 815 דונם (המהווים 1%) הינם פארקים מטרופוליניים (תל אביב, הרצליה ובת ים)
- 22.5% מכלל השטח נמצא בהגנה בינונית בתמ"א 35.
- 11.5% בעיקר בערים, אינו מוגן

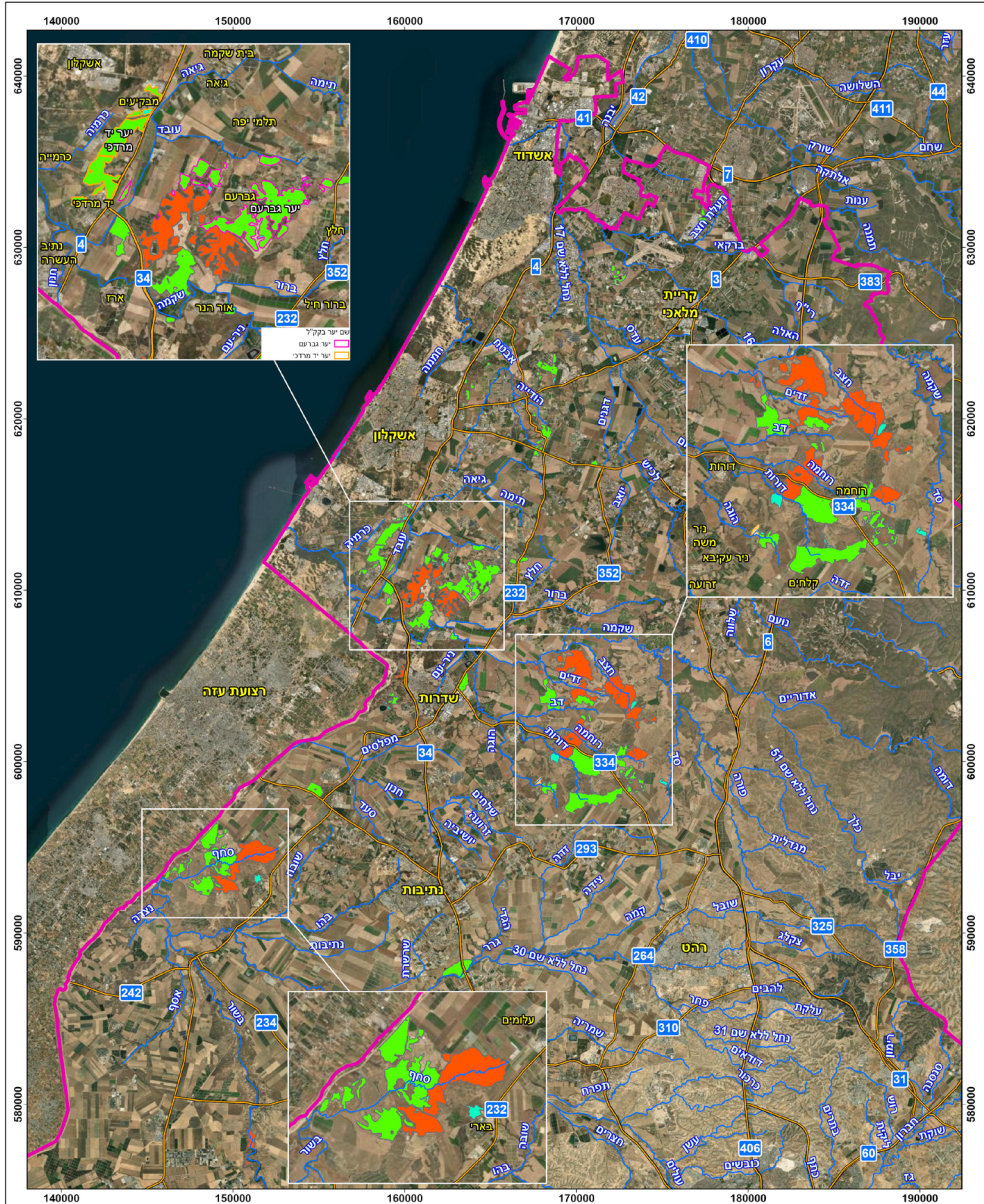
המשרד לאיכות הסביבה  
وزارة جودة البيئة  
Ministry of the Environment



מזיאון  
הטבע  
פשיינהרדט







מפה הופקה ביחידת הממ"ג  
מכון דש"א | [www.deshe.org.il](http://www.deshe.org.il)  
מזיאון הטבע ע"ש שטיינהרדט  
אוניברסיטת תל אביב  
תאריך הפקת המפה: 10/01/2024

שימושי קרקע

- צומח טבעי
- נטע אדם
- חקלאות נושעה
- חבלה
- מחפורת עם צומח טבעי
- מחפורת ונחוצות
- ביני
- שטח מיושר
- לא סווג

כללי

- נחל
- כביש ראשי
- גבול מחוז דרום
- שמונות וגנים בתוכניות מפורטות
- שמונות טבע
- גן לאומי

הכורכים הדרומיים

מכון דש"א-דגומה של ארץ

1:200,000

0 2.5 5 ק"מ

29,791 דונם המהווים 36.6% מכלל שטחי הכורכר בארץ הם יערות נטע אדם  
 כאשר 94.7% מהם נמצאים במחוז דרום  
 ומהווים 48.1% משימוש השטח במחוז דרום



המשרד לאיכות הסביבה  
 وزارة جودة البيئة  
 Ministry of the Environment  
  
 שלום עם הסביבה

**מוזיאון הטבע**  
 פשטיינהרדט

אוניברסיטת תל אביב  
 TEL AVIV UNIVERSITY



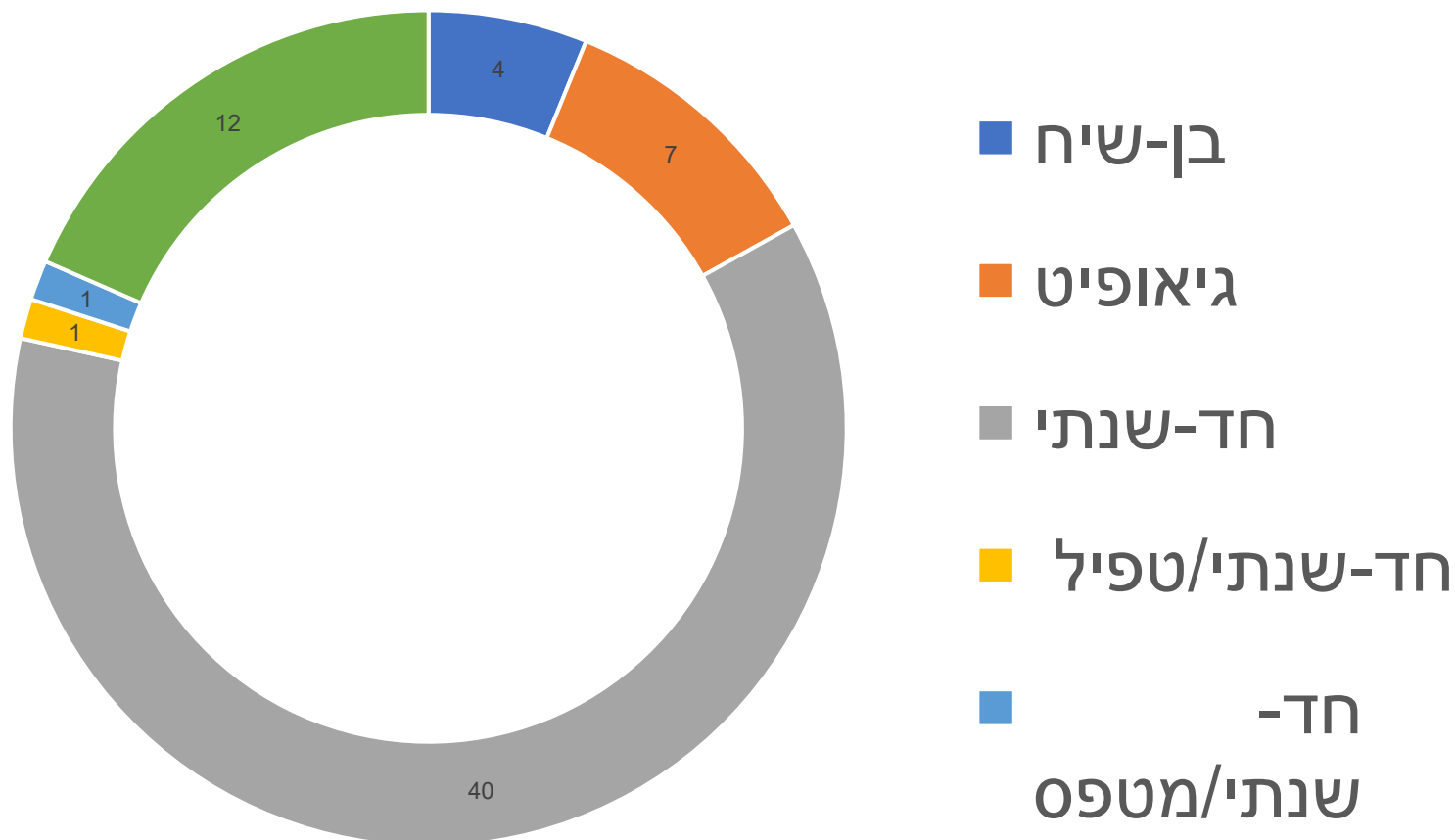
# מיפוי: מינים של צמחים בסכנת הכחדה בבית הגידול הכורכרי ובפספס של כורכר, חמרה וחול-הרוב חד שנתיים



המשרד לאיכות הסביבה  
وزارة جودة البيئة  
Ministry of the Environment



שלום עם הסביבה



מוזיאון  
הטבע  
פשיינהרדט

אוניברסיטת  
תל אביב  
UNIVERSITY



# מיפוי: צומח ייחודי לכורכר

שם מדעי	תפוצה פיטוגיאוגרפית	הסרת הנוף בעונה הקשה	צורת חיים	מוגנים על-פי חוק	מס' אדום של צמחים בסכנת הכחדה	אנדמיות	שכיחות	אזורי תפוצה בארץ	בית גידול	משפחה	שם עברי עפ"י האקדמיה
<i>Paronychia palaestina</i>	ים-תיכוני	קיימא	עשבוני רב-שנתי	1	4.2	EC	RR	חוף הגליל, עמק עכו (כנראה נכחד), חוף הכרמל, שרון, פלשת (היה באזור חולון עד שנות ה-50 לא נמצא כיום. דרומה משם לא נמצא)	כורכר חופי	ציפורניים	אלמוות ארץ-ישראלי
<i>Valantia muralis</i>	ים-תיכוני	חלוף	חד-שנתי	1	5.3		RP	בחוף הכרמל - חוף דור-הבונים, בשרון - קיסריה, געש	כורכר חופי	פואתיים	חגויות החומות
<i>Lotus cytisoides</i>	ים-תיכוני	קיימא	בן-שיח	1	4.2		RP	חוף הגליל, עמק עכו (כנראה נכחד), חוף הכרמל	כורכר חופי	קטניתיים	לוטוס קירח
<i>Limonium galilaeum</i>	ים-תיכוני	קיימא	עשבוני רב-שנתי	1	4.7	EI	RP	חוף הגליל - מראש הנקרה ועד צפונה מעכו	כורכר חופי	עפריתיים	עדעד הגליל
<i>Limonium virgatum</i>	ים-תיכוני	קיימא	עשבוני רב-שנתי	1			F	חוף הכרמל - מחוף גלים ועד ג'אסר א זרקא, שרון - מחדרה ועד צפון תל אביב, פלשת - בין אשדוד לאשקלון	כורכר חופי	עפריתיים	עדעד רותמי
<i>Frankenia hirsuta</i>	ים-תיכוני - אירו-סיבירי	קיימא	בן-שיח				F	חוף הגליל, עמק עכו, חוף הכרמל - בעיקר דור-הבונים, שרון - בקיסריה	כורכר חופי	פרנקניים	פרנקניה שעירה
<i>Silene sedoides</i>	ים-תיכוני	חלוף	חד-שנתי	1	3.7		RP	חוף הגליל - מראש הנקרה עד צפון עכו, חוף הכרמל, שרון - קיסריה בלבד, פלשת - פלמחים	כורכר חופי	ציפורניים	ציפורנית זעירה
<i>Allium akirense</i>		חלוף	גיאופיט	1	6.3	EI		פלשת - בין נס-ציונה לגבעת ברנר	כורכר פנימי	נרקסיים	שום עקרון



שלום עם הסביבה

מזיאן הטבע  
פשוטינהרדט





# פערי ידע: שבלולים (Pulmonata)

שבלולית פיקרד (*Xerocrassa picardi*)



שבלולית הכורכר (*Xerocrassa davidiana*)



**תפוצה:** כורכרים ממזרח לאילון (רמת גן- גבעתיים) ייתכן שנכחדה. אם שרדה, אז נמצאת בגבעות קוזלובסקי (אורי ברזל מידע בע"פ). **מאכלסת את הרכסים הפנימיים בלבד.**

**תצפיות עדכניות:** ככל הנראה תת מין של הדוידיאנה. תצפיות אחרונות במין -2015 (אורי ברזל מידע בע"פ, 2023). ניסיון ליצירת אתר נוסף כשל בגן הבוטני של האוניברסיטה.

**תפוצה:** (Bar, 1978): כורכרים צפונית לנחל שורק ועד לכורכרי גשר הזיו.

**מאכלסת את הרכסים הפנימיים בלבד.**

**תצפיות עדכניות:** תצפיות במין ב2019 (Mienis, ) (2013, Mienis e al, 2019).

**אתרים בסיכון מיידי:** גבעות גרינטל (נתניה), מורד האוניברסיטה.

# פערי ידע: שבלולים (Pulmonata)



שבלולית המדבר (*Xerocrassa simulate lothari*)

לבנונית אהרוני (*Sphincterochila aharonii*)



**תפוצה:** כורכרים דרומיים לנחל שורק  
תת מין מדברי שהרחיב תפוצתו צפונה (מידע  
בע"פ מאיגור אירמיק, 2023)

**תפוצה:** כורכרים לאורך החוף מצפון לדרום  
ככל הנראה מאכלסת גם בתי גידול מופרים  
במידת מה בתוך העיר

**תצפיות עדכניות:** גבעות מרר, 2019  
(Mienis et al. 2019)



שיקום משטח נ"מ גן לאומי חוף השרון  
(2015)



זריעה בהתזה מצוק חופי בבת ים (2020)



# מטרת העל: שיקום אקולוגי והגדלת מגוון ביולוגי מקומי



**שיקום מבני** (שיקום תפקודי של תשתית המערכת האקולוגית והתנאים הפיזיים בהם היא מתקיימת).

**שיפור התפקוד** (שיפור מבנה בית הגידול והגדלת המגוון הביולוגי המקומי)

שיקום שבילים שמורת בני ציון (2016)



דילול יערות נטועים ע"ג כורכר



המשרד לאיכות הסביבה  
وزارة جودة البيئة  
Ministry of the Environment  
שלום עם הסביבה

מוזיאון  
הטבע  
פשיינהרדט

אוניברסיטת תל אביב  
TEL AVIV UNIVERSITY



# מטרות משנה (מתוך חקרי המקרה שנותחו)

- שירותי תרבות הגדלת כושר נשיאה למבקרים
- וויסות שיטפונות באמצעות שיהוי נגר עילי
- וויסות אסונות טבע ואירועי קיצון (מצוק חופי)
- הגדלת התועלות לשטחי חקלאות סמוכים (האבקת גידולים חקלאים, הקטנת פלישות לשטח המעובד ואויבים טבעיים)
- הקטנת סיכוני שריפות
- וויסות סחף קרקע
- אספקת מרעית לחיות משק
- וויסות מינים זרים ואילוח לשטחים שכנים
- אספקת מים באמצעות הגדלת שטחי חלחול למילוי מאגרי מי התהום
- וויסות וניקוי מים טרם חלחול למילוי מאגרי מי התהום

המשרד לאיכות הסביבה  
وزارة جودة البيئة  
Ministry of the Environment

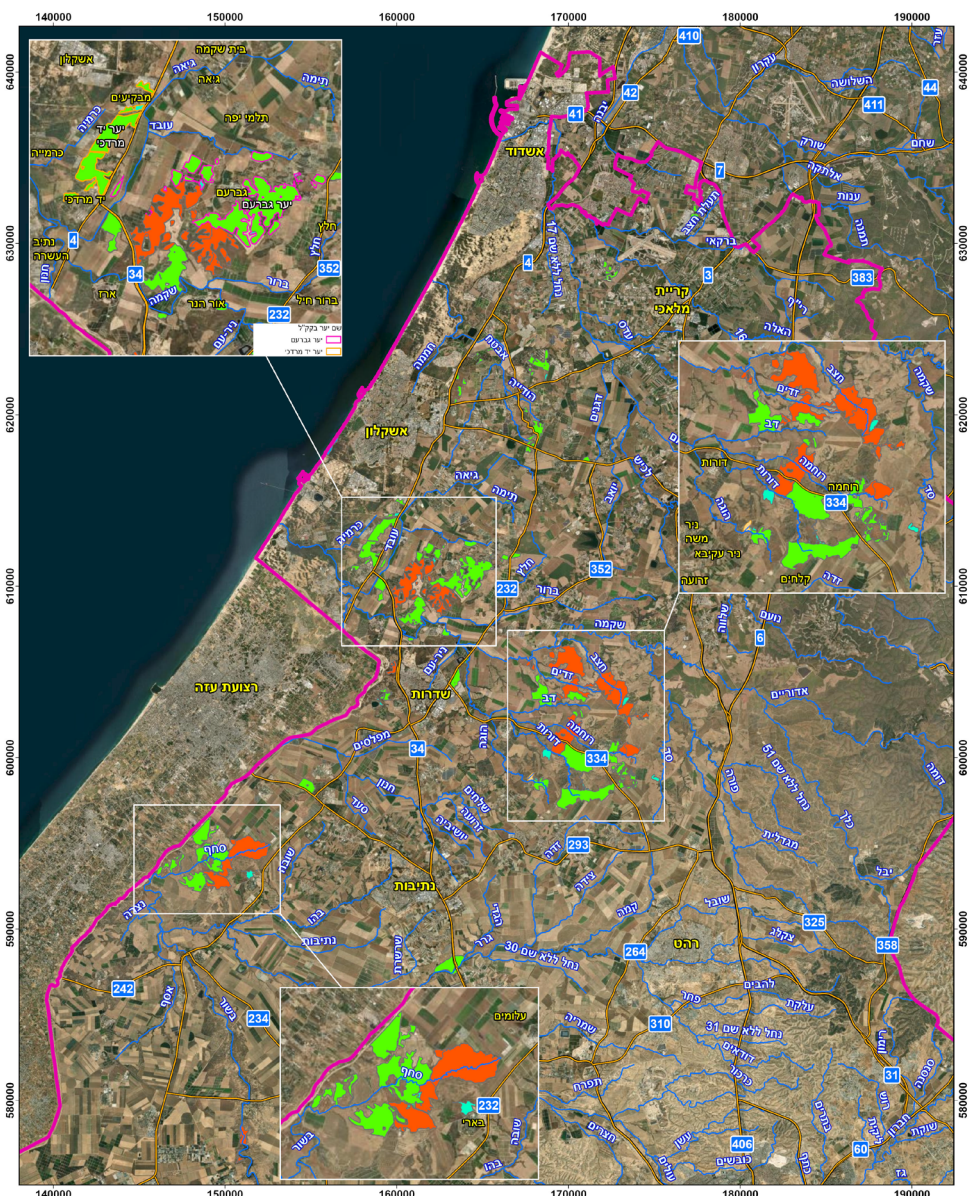


שלום עם הסביבה

מויאו  
הטבע  
פשוטינהרדט







<p><b>שימושי קרקע</b></p> <ul style="list-style-type: none"> <li><span style="color: green;">■</span> צומח טבעי</li> <li><span style="color: orange;">■</span> נטע אדם</li> <li><span style="color: yellow;">■</span> חקלאות נושעה</li> <li><span style="color: blue;">■</span> חבלה</li> <li><span style="color: purple;">■</span> מחפורות עם צומח טבעי</li> <li><span style="color: grey;">■</span> מחפורות ונחצבות</li> <li><span style="color: blue;">■</span> ביני</li> <li><span style="color: pink;">■</span> שטח מיושר</li> <li><span style="color: yellow;">■</span> לא סווג</li> </ul>	<p><b>כללי</b></p> <ul style="list-style-type: none"> <li><span style="color: blue;">—</span> נחל</li> <li><span style="color: orange;">—</span> כביש ראשי</li> <li><span style="color: pink;">—</span> גבול מחוז דרום</li> <li><span style="color: blue;">—</span> שמורות וגנים בתוכניות מפורטות</li> <li><span style="color: orange;">—</span> שמורות טבע</li> <li><span style="color: blue;">—</span> גן לאומי</li> </ul>
--	--

**הכורכים הדרומיים**

מכון ד"ר א-דנוריה 81 ארץ

מפה: המפקה ביחידת המ"ג  
 מכון דש"א | www.deshe.org.il | ע"ש שטיינהרדט  
 אוניברסיטת תל אביב  
 תאריך הפקת המפה: 10/01/2024

**29,791 דונם המהווים 36.6% מכלל שטחי הכורכר בארץ הם יערות נטע-אדם-**  
**הזדמנות לשיפור מבנה בית הגידול וחיזוק המגוון הביולוגי המקומי.**



# תוכנית אב וממשק יערות גבעות הכוכר של דרום מישור החוף דרומיים



המשרד לאיכות הסביבה  
وزارة جودة البيئة  
Ministry of the Environment  
שלום עם הסביבה

מזיאון  
הטבע  
פשוטינהרדת

אוניברסיטת תל אביב  
UNIVERSITY



תכנית אב וממשק  
עפ"י עקרונות תורת ניהול היער

יערות גבעות הכוכר של דרום מישור החוף



מרחבים  
OPEN  
SPACES

ECOLOGIS

Nar

פברואר - 2019

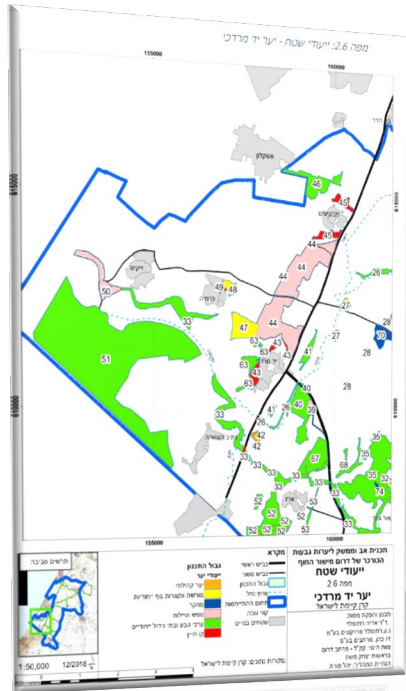
נ.ע.רזנפלד פרויקטים בע"מ  
ת.ד. 133, בארתיים 4285000. טל: 0544709178; פקס: 0732406916  
דוא"ל: [arik@ecolo-gis.com](mailto:arik@ecolo-gis.com); אתר: [www.ecolo-gis.com](http://www.ecolo-gis.com)

## תוכן עניינים

1.	רקע על התכנית	5
1.1	רקע	5
1.2	תחום התכנית	5
1.3	חומרי רקע	5
1.4	תהליך התכנון	7
1.4.1	ניתוח שטח מקדים	7
1.4.2	תהליך הכנת תכנית האב	8
1.4.3	הכנת תכנית הממשק	9
1.4.4	תכניות אב נושאיות	9
2.	תכנית האב	10
2.1	חזון היער	10
2.2	עקרונות תכנון כלליים	10
2.3	עקרונות תכנון צומח ומגוון ביולוגי	10
2.4	ייעודי שטח	11
3.	תכנית הממשק	43
3.1	כללי	43
3.2	מבנה היער	43
3.3	מצב היער	45
3.4	שינויים ביער בעקבות תכנית הממשק	45
3.5	סדר עדיפויות לפעולות ממשק	47
3.6	עקרונות ממשק על פי ייעודי שטח ומצב היער	48
4.	תוכניות אב נושאיות	77
4.1	תכנית התגוננות מאש	77
4.2	תכנית נופש וטיילות	85
4.3	תכנית ערכי טבע ובתי גידול ייחודיים	104
5.	נספחים	126
5.1	נטיעות בגדות נחלים	131



שטח (דונם)	עדיפות טיפול	פעולות ממשק	רמת כיסוי רצויה	תצורת צומח רצויה	רמת כיסוי חזויה	תצורת צומח חזויה	פוטנציאל התפשטות אורנים	מצב היער	רמת קיימת	תצורת צומח קיימת	מספר יחידת ממשק	עקרונות תכנון צומח	עקרונות תכנון כלליים	ייעוד משני	ייעוד ראשי	שם יחידה	מספר יחידת ייעוד	
1,605	1	שמירה על יער גבוה ומצל בחניונים. בשאר השטח לפי תכנית יער יד מרדכי - שיקום צמחיית בתה ברכסי הכורכר. ללא שימוש בכלים כבדים על הרכסים. נטיעות עצי א"י בעמקים	פזורה	יער מעורב: אקליפטוס ורחבי עלים מקומיים	אפסית	יער איקליפטוס	יש	ב	פזורה	יער איקליפטוס	44.1	שימור וטיפוח יער גבוה ומצל באזורי חניונים ופעילות נופש. שיקום וטיפוח צומח מקומי בהתאם לתנאי בית הגידול בשאר השטח	פיתוח על בסיס תכנית יער יד מרדכי	ערכי טבע ובתי גידול ייחודיים	נופש וטיילות	יער יד מרדכי		44
241	1	שמירה וטיפוח יער עצי א"י ובוסתנים ברמת כיסוי פתוחה. מתן אפשרות להתחדשות טבעית של בתה. ללא נטיעות	פתוחה	יער רחב עלים	פזורה	יער רחב עלים	יש		פזורה	יער רחב עלים	44.2							





# השפעת איקליפטוסים על הצומח בנגב המערבי – השלכות לשיקום

נוימן יודה-מלאך נ. 2024. השפעת איקליפטוסים על הצומח בנגב המערבי – השלכות לשיקום. אקולוגיה וסביבה 15(1).



המשרד לאיכות הסביבה  
وزارة جودة البيئة  
Ministry of the Environment



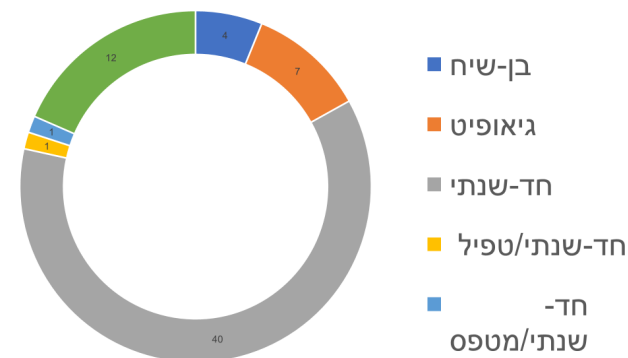
שלום עם הסביבה

מוזיאון  
הטבע  
פשיינהרדט



## • השפעות אללופטיות של האקליפטוסים על ביומסה צמחית

מיפוי: מינים של צמחים בסכנת הכחדה בבית הגידול הכורכרי ובפספס של כורכר, חמרה וחול-הרוב חד שנתיים



אללופתיה של איקליפטוס הצווארון, שטח המחקר ליד רעים | צילום: יובל נוימן



מספר יחידת יעוד	שם יחידה	יעוד ראשי	יעוד משני	עקרונות תכנון כלליים	עקרונות תכנון צומח	מספר יחידת ממשק	תצורת צומח קיימת	רמת כיסוי קיימת	מצב היער	פוטנציאל התפשטות אורנים	תצורת צומח חזויה	רמת כיסוי חזויה	תצורת צומח רצויה	רמת כיסוי רצויה	פעולות ממשק	עדיפות טיפול	שטח (דונם)
44.1	יער יד מרדכי	נופש וטיילות	ערכי טבע ובתי גידול ייחודיים	פיתוח על בסיס תכנית יער יד מרדכי	שימור וטיפוח יער גבוה ומצל באזורי חניונים ופעילות נופש. שיקום וטיפוח צומח מקומי בהתאם לתנאי בית הגידול בשאר השטח	44.1	יער אקליפטוס	פזורה	ב	יש	יער אקליפטוס	אפסית	יער מעורב: אקליפטוס ורחבי עלים מקומיים	פזורה	שמירה על יער גבוה ומצל בחניונים. בשאר השטח לפי תכנית יער יד מרדכי - שיקום צמחיית בתה ברכסי הכורכר. ללא שימוש בכלים כבדים על הרכסים. נטיעות עצי א"י בעמקים	1	1,605
44.2	יער רחב עלים					44.2	יער רחב עלים	פזורה		יש	יער רחב עלים	פזורה	יער רחב עלים	פתוחה	שמירה וטיפוח יער עצי א"י ובוסתנים ברמת כיסוי פתוחה. מתן אפשרות להתחדשות טבעית של בתה. ללא נטיעות עצי א"י בעמקים	1	241

## ב. נטיעות

נטיעות של עצי יער יתבצעו במצבים ובשטחים הבאים:

**בשטחי נופש וטיילות** – בחניונים – נטיעות לצורך שמירה או יצירה של יער גבוה ומצל לנוחות המבקרים. שמירה וטיפוח יערות מחטניים. יערות אקליפטוס במצב א ישמרו ויטופחו. יערות אקליפטוס במצב ב יוחלפו בהדרגה בעצי א"י. בחניונים חדשים העדפה לנטיעה בעצי א"י.

בשאר השטח בייעוד נופש וטיילות יבוצעו נטיעות בעצי א"י ליצירת יער פארק ברמת כיסוי פזורה או פתוחה. ברכסי כורכר יבוצעו העבודות תוך הימנעות מהפרה משמעותית של השטח, על רכסי כורכר, ינוצלו כיסי קרקע טבעיים ללא יצירת שיחים.

**בשטחים בייעוד ערכי טבע ובתי גידול ייחודיים** – עצי אקליפטוס במצב ב שיתנוונו לא יוחלפו בנטיעות חדשות, אלא תתאפשר התחדשות טבעית של צמחייה מקומית בהתאם לבית הגידול.

במידה ויבוצעו נטיעות חדשות, ינטעו עצי א"י, ליצירת יער פארק ברמת כיסוי פזורה או פתוחה. הנטיעות יבוצעו רק בעמקים בהם יש קרקע עמוקה. לא יבוצעו נטיעות או פעולות הכנה לנטיעה על רכסי הכורכר.

## ג. מתן אפשרות להתחדשות טבעית של הבתה

בשטחים בהם מוגדר ממשק המאפשר התחדשות טבעית של צומח עשבוני, בתה, שיחיה, יבוצעו פעולות ממשק כדלקמן:

- שטחי צומח עשבוני, בתה או שיחיה: מינימום התערבות, ללא עליית כלים הנדסיים על השטח, ללא ריסוס נגד צמחייה. בשטחים אלו תוקם הפרדה בין שטח הצומח לשימושי קרקע אחרים כגון חקלאות, בעזרת דרך מצעים בשילוב נטיעות לאורכה. ללא נטיעות בתוך השטח. בשטחים אלו לא תהיה רעייה למשך 3 – 4 שנים או יותר, עד שיווצר כיסוי צומח טבעי של לפחות 30% מהשטח.
- בשטחי יער שיעברו דילול וסניטציה – פעולות הוצאת הגזם יבוצעו לאורך מסלולים מוגדרים, במינימום עליה של כלים הנדסיים על השטח.
- בשטחים בהם יבוצעו נטיעות חדשות או חידוש נטיעות – נטיעות אלו יכוונו לרמת כיסוי פזורה של העצים. ללא עלייה של כלים זחליים על השטח אלא רק כלים אופניים. ללא יצירת שיחים אלא רק בורות שתילה, או ניצול שיחים קיימים. ללא ריסוס כנגד עשבים אלא כיסוי בערמות גזם. תנועת הכלים ההנדסיים תהיה לאורך מסלולים קבועים בלבד. בשטחים אלו לא תהיה רעייה למשך 3 – 4 שנים או יותר, עד שיווצר כיסוי צומח טבעי (תת יער) של לפחות 30% מהשטח.





# שאלה 1 (לקראת דילול מתוכנן) 1: השפעות צפיפות היער על הצומח בראש רכס הכורכר הקשה.



המשרד לאיכות הסביבה  
Ministry of Environmental Protection





## שאלה 2

# השפעות ממשק קבוע של הורדת צמרות ע"י חברת חשמל (ממשק ארצי) על הצומח בראש רכס הכורכר הקשה.



המשרד לאיכות הסביבה  
وزارة جودة البيئة  
Ministry of the Environment



שלום עם הסביבה

מוזיאון  
השבוע  
פסטיבל הירדן





# מבנה דיגום. חתכי צומח מפורטים:



צפיפות עצים גבוהה (40% כיסוי צמרות)



צפיפות עצים בינונית (10% כיסוי צמרות)



ביקורת (0% כיסוי צמרות)



המשרד לאיכות הסביבה  
وزارة جودة البيئة  
Ministry of the Environment  
שלום עם הסביבה

מוזיאון  
השבוע  
פשיינהרדט

אוניברסיטת תל אביב  
TEL AVIV UNIVERSITY





# המלצות:

1. **המלצות לשיקום צמחי לאחר דילול היער. בתה וצומח עשבוני.**
2. **פרוטוקול לייצוב צומח נמוך מתחת לקווי מתח.**
3. **טיפול במינים פולשים: דודניאה דביקה ושיטה מכחילה.**  
על פי תכנית אב וממשק קיימים 1800 דונם של שטחים בהם הצומח הדומיננטי הוא שיטה מכחילה (4.5% מהשטח) העברת פרוטוקול עדכני ותעדוף שטחים לשיקום (אזורי)

המשרד לאיכות הסביבה  
وزارة جودة البيئة  
Ministry of the Environment



שלום עם הסביבה

מזיאן  
הטבע  
פשיינהרדט







תודה!!!



המשרד לאיכות הסביבה  
وزارة جودة البيئة  
Ministry of the Environment  
  
שלום עם הסביבה

מוזיאון  
הטבע  
פשיינהרדט

