



התפיסה התכנונית הכוללת לשטחים פתוחים בנגב המערבי

טל פודים – סגן מתכנתת מחוז דרום



כנס קק"ל 4.6.2024

מבט אל השטחים הפתוחים והעיבוד החקלאי בנגב המערבי



הוחלט:

בפני המועצה הארצית הוצגו הצורך והחשיבות בקידום שינוי לתמ"א 1 אשר מטרתו הבטחת רצף שטחים פתוחים ברמה הארצית לטובת המשך תפקודם האקולוגי רצף זה יאפשר הגירה ומעבר של בעלי חיים וצומח, כתנאי לקיומן של מערכות אקולוגיות מתפקדות ומגוונות לאורך זמן, בעידן של גידול אוכלוסייה, פיתוח מואץ ושינויי אקלים. עוד הוצגו העקרונות על פיהם ייבחנו תוספות לשטחים המוגנים, המהווים את הליבות במסדרונות האקולוגיים, וכן העקרונות להתוויית המסדרונות שיחברו בין השטחים המוגנים לכדי יצירת רצף שטחים פתוחים, לרבות מסדרונות רוחב על בסיס הנחלים. צוין כי קידום השינוי לתמ"א 1 ייתר את הצורך בקידום תכניות מתאר מחוזיות למסדרונות אקולוגיים לכל אחד מהמחוזות בנפרד.

המועצה השתכנעה בחשיבות התכנית אשר תקבע מדיניות ארצית אחידה בנושא ותיצור ודאות תכנונית ומיתון קונפליקטים בשלב התכנון אל מול הפיתוח והתשתיות. עוד סבורה המועצה כי התכנית מהווה כלי משמעותי לפיתוח בר-קיימא אשר יתמוך במגוון המינים וריבוי המערכות האקולוגיות הקיימים בישראל לאור מיקומה הייחודי במפגש יבשות.

לאור האמור, מחליטה המועצה הארצית כדלקמן:

- להורות על עריכת תמ"א 1/26 - שינוי לפרק השטחים המוגנים, וזאת מתוקף סמכותה לפי סעיף 51 לחוק התכנון והבניה, התשכ"ה – 1965.
- התכנית תכלול התייחסות לנושאים הבאים:
 - מיפון שטחי המסדרונות וצווארי הבקבוק ותוספות ודיוקים לשטחים המוגנים, בהתאם לקריטריונים כגון רציפות, ערכיות ותפקוד השטח ותוך התייחסות לתכניות פיתוח ותשתיות מאושרות ומקודמות.
 - בחינת הממשק של השטחים החקלאיים בתחום המסדרונות לטובת הבטחת המשך הפעילות החקלאית השוטפת.
 - קביעת הוראות לשטחי המסדרונות האקולוגיים לצורך הבטחת תפקודם ורציפותם.
- את עריכת התכנית תלווה ועדת עורכים הכוללת את החברים הבאים: מינהל התכנון (יו"ר), המשרד להגנת הסביבה, משרד החקלאות ופיתוח הכפר, רשות הטבע והגנים הלאומיים, רשות מקרקעי ישראל, משרד הבינוי והשיכון, ארגון הגג של ארגוני הסביבה, קק"ל, מרכז השלטון האזורי ומרכז השלטון המקומי. נציגים מטעם משרד האנרגיה ומשרד הביטחון יוזמנו באופן קבוע לשיבות ועדת העורכים כמשקיפים לוועדה. גופים רלוונטיים נוספים יוזמנו בהתאם לצורך.
- הולנטי"ע תשמש כוועדת היגוי לתכנית.

הוראת
המועצה
הארצית מ-
2.5.2023

מתודולוגיה: רקע ומטרות

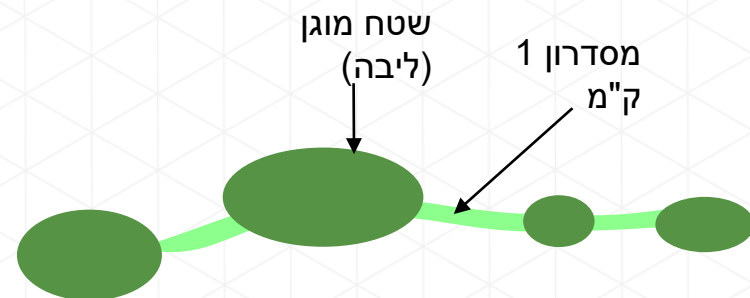
□ שמירה על **רצף של שטחים פתוחים** ברמה הארצית והבינלאומית להבטחת תפקודם האקולוגי ולאספקת עורקי חיים ורווחה לאדם ולטבע

המטרות של
שינוי 26
לתמ"א 1

לקבוע שלד יציב ארצי המורכב מ:

□ **מסדרון אקולוגי** ברוחב של כ- 1 ק"מ (המחבר בין השטחים המוגנים)

□ תוספת **שטחים מוגנים** הנדרשים לתפקוד המסדרון הארצי



עוגני המתודולוגיה - תכנון המסדרונות האקולוגיים





☐ המסדרון מחבר בין שטחים מוגנים

☐ המסדרון והשטחים המוגנים שומרים על הרצפים הבאים:

❖ ברצועות האורך המקשרות את יבשות אירופה ואסיה עם יבשת אפריקה

❖ בצירי הרוחב המרכזיים, לרבות נחלים ראשיים

❖ בין מערכות ביו-גיאוגרפיות ובין מערכות אקולוגיות - בין לבין עצמן

☐ המסדרון מותאם למאפייני המרחב לפי רציפות/קיטוע של השטחים הפתוחים:

הוא יבוא לידי ביטוי ב: מסדרון יחיד / רשת מסדרונות / עיבוי שטחים מוגנים /

תוספת שטחים מוגנים / שינוי רוחב המסדרון

- התבססות על שטחים מוגנים מאושרים ומתוכננים מכל רמות התכנון
- מסדרונות אקולוגים המסומנים בתמ"א 35- ככלי עזר
- היעזרות בשטחים מוטי שימור בתכניות מתאר ארציות ומחוזיות
- לא תהיה חפיפה בין המסדרונות לשטחים המיועדים לפיתוח, לבינוי ולמתקני תשתית מאושרים ומתוכננים, למעט במקרים בהם הקישוריות הכרחית.



תמ"א 1/26 עקרונות תכנוניים

- קביעת מסדרונות המתאימה **לרמה הארצית בלבד** (תוך היעזרות בשכבת המסדרונות המחוזית)
- ככלל, **רוחב המסדרון יהיה כ-1 ק"מ**, למעט במקרים בהם מאפייני המרחב יצריכו שינוי הרוחב שלו
- יצירת **חייץ מישובים עירוניים וכפריים** – ייבחן בהתאם למאפייני המרחב
- יצירת **חייץ ממתקני תשתית גדולים** כגון: תחנות כוח, אתרי התפלה ואתרי פסולת
- הימנעות מחפיפה של המסדרונות **ליוזמות לפיתוח**
- הימנעות מחפיפה של המסדרונות **למתקנים ביטחוניים**

תמ"א 1 / 26 עקרונות חקלאיים

- ❑ לא תהיה חפיפה בין המסדרונות לבין חלקות א' (במושבים) ושטח המחנה (בקיבוצים)
- ❑ לא תהיה חפיפה בין המסדרונות לבין מבנים חקלאיים ככל הניתן (לרבות בתי רשת, בתי צמיחה, מנהרות)
- ❑ תיבחן האפשרות לגמישות מסוימת לבינוי חקלאי קשיח בתנאים שייקבעו בהמשך



תמ"א 1 / 26 עקרונות חקלאיים (המשך)

- ❖ המסדרונות האקולוגיים והשטחים החקלאיים יאפשרו דו שימוש על בסיס התחשבות בתפקוד האקולוגי ובפעילות החקלאית, ככל האפשר.
- ❖ המסדרונות האקולוגיים חשובים לחקלאות בעידן של פיתוח מואץ שאולי יוצע במרחב זה:
 - ❑ הם יספקו הגנה על השטח החקלאי
 - ❑ הם מעגנים רציפות נדרשת לקרקעות החקלאיות
 - ❑ הם שומרים על משאבים טבעיים המספקים שירותי מערכת לחקלאות כגון: פוריות הקרקע, איכות המים, שמירה על משטרי מים ורוח, האבקה ועוד

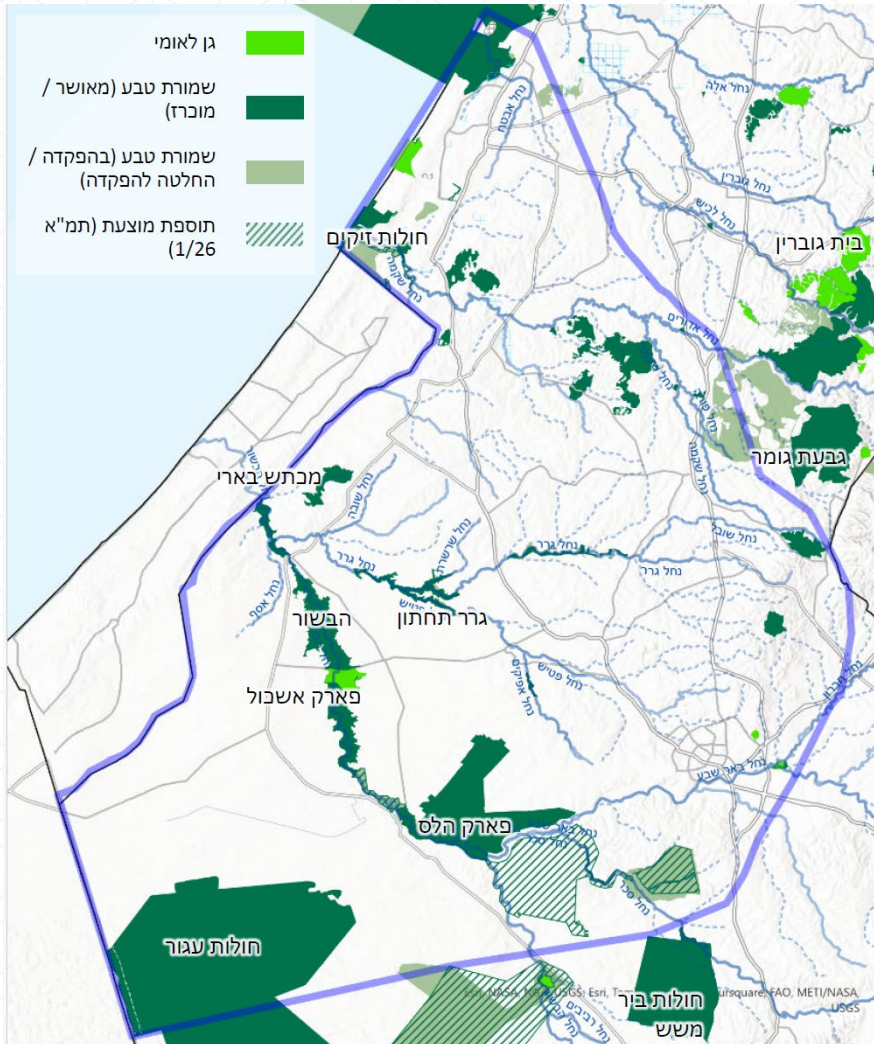


שטחים פתוחים במרחב תקומה

ליבות טבעיות

קומפילציית שטחים מוגנים

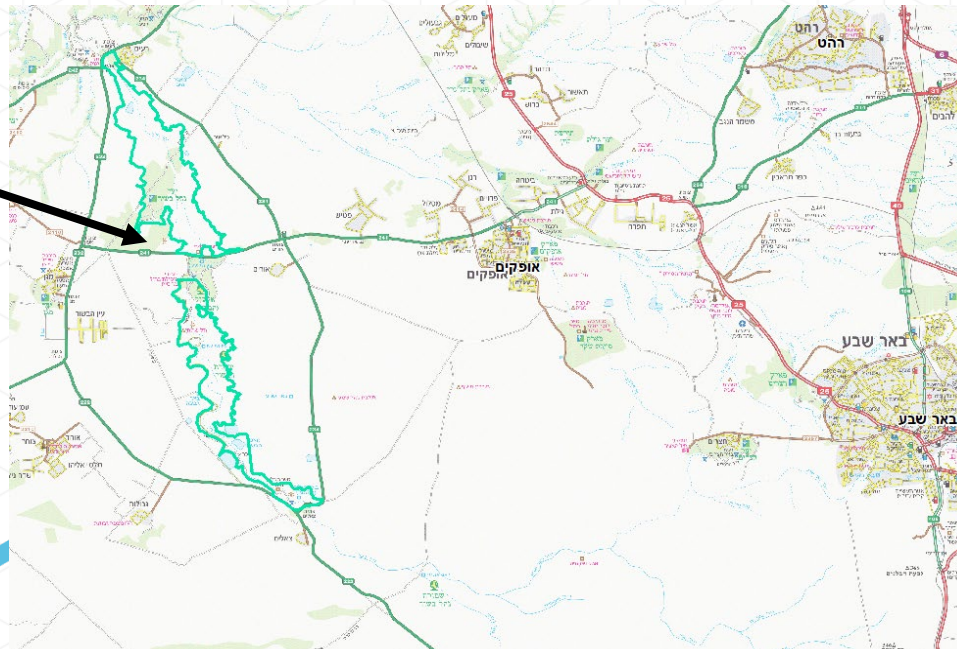
- תמ"א 1 – שמורות טבע וגנים לאומיים
- רט"ג – שכבת שמורות הטבע
- מנהל התכנון – תמ"א 1/26 – הצעת תוספת לשטחים המוגנים



תכנית מס' 651-0599209 - שמורת טבע ויער בנחל הבשור

הוועדה המחוזית מקדמת תכנית לשמורת טבע ויער אשר הוגשה במשותף על-ידי רשות הטבע והגנים וקרן קיימת לישראל. התכנית מוצעת לאורך המקטע המרכזי של ערוץ נחל הבשור וגדותיו, החל מצומת צאלים בדרום ועד לצומת רעים בצפון. התכנית משתרעת על שטח כולל של כ- 25,000 דונם:

- כ-20 אלף דונם לשמורת טבע.
- כ-3,200 דונם ליער פארק ויער נטע אדם.
- כ-1,670 דונם לשטח חקלאי פתוח ללא מבנים חקלאיים כגון: בתי רשת, מנהרות או חממות. בנוסף, לא תותר הקמה של מתקנים פוטו-וולטאים בשטחה.



תחום
התכנית



אנרגיה מתחדשת בחבל תקומה - מספרים

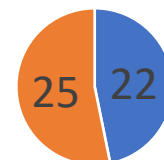
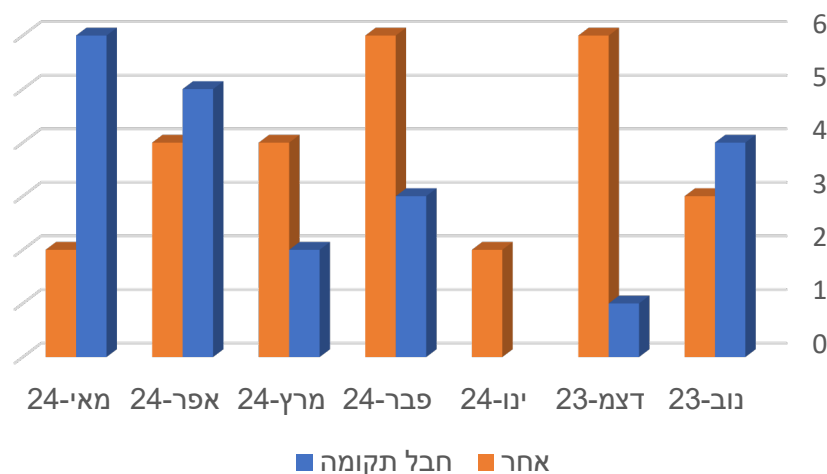
מספר התכניות	תכניות מפורטות במחוז דרום
32	מתקנים פוטו וולטאים מאושרים
15	מתקנים פוטו וולטאים קרקעיים בהכנה
7	מתקנים אגרו וולטאים בהכנה
5	מתקני אגירה מערכתיים בהכנה
5,953	שטח מתקנים מאושרים (בדונם)
5,371	שטח מתקנים פוטו וולטאים קרקעיים + אגרו וולטאים בהכנה (דונם)
730 מ"ו	הספק אגירה בהכנה

*לא כולל תכניות בסמכות ארצית (תת"ל)

חבל תקומה בוועדת משנה למתקנים פוטו וולטאים

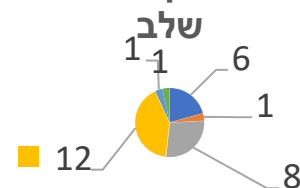
סה"כ תכניות שהובאו לדין בוועדה
מ- 7.10.2023

תכניות שנדונו בוועדה מתאריך 7.10.2023



■ חבל תקומה ■ אחר

תכניות בחבל תקומה בתהליך לפי



■ PR ■ התנגדויות
 ■ הפקדה ■ תנאי סף
 ■ הקפאה ■ בדיקה תכנונית

מתקנים פוטו-וולטאים, אגרו וולטאים ומתקני אגירה (צפון)



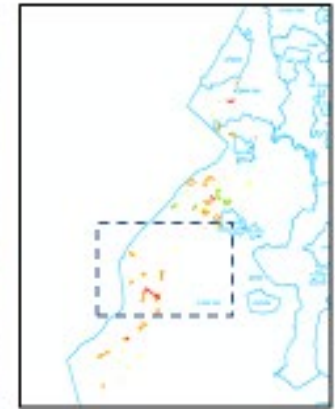
- ס"ו מאגרות
- ס"ו בהמה
- אגרו וולטאי בהמה
- אגידה בחכנה

מתקנים פוטו-וולטאים, אגרו-וולטאים ומתקני אגירה (מרכז)



- ס"ו מאושרות
- ס"ו בהכנה
- אגרו וולטאי בהכנה
- אגדה בהכנה

מתקנים פוטו-וולטאים, אגרו וולטאים ומתקני אגירה (דרום)



- ס'ו מאושרות
- ס'ו בהכנה
- אגרו וולטאי בהכנה
- אגירה בריבוח

התכנית על רקע תצ"א



מגן

עין הבשור

תחמש מוצעת

עמיעוז

ישע

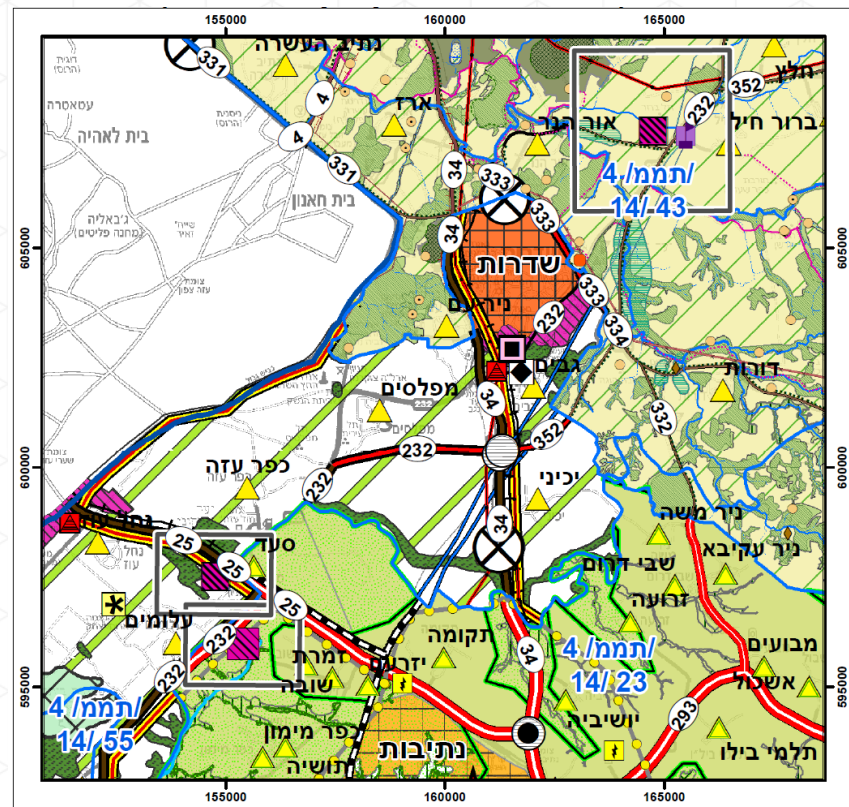
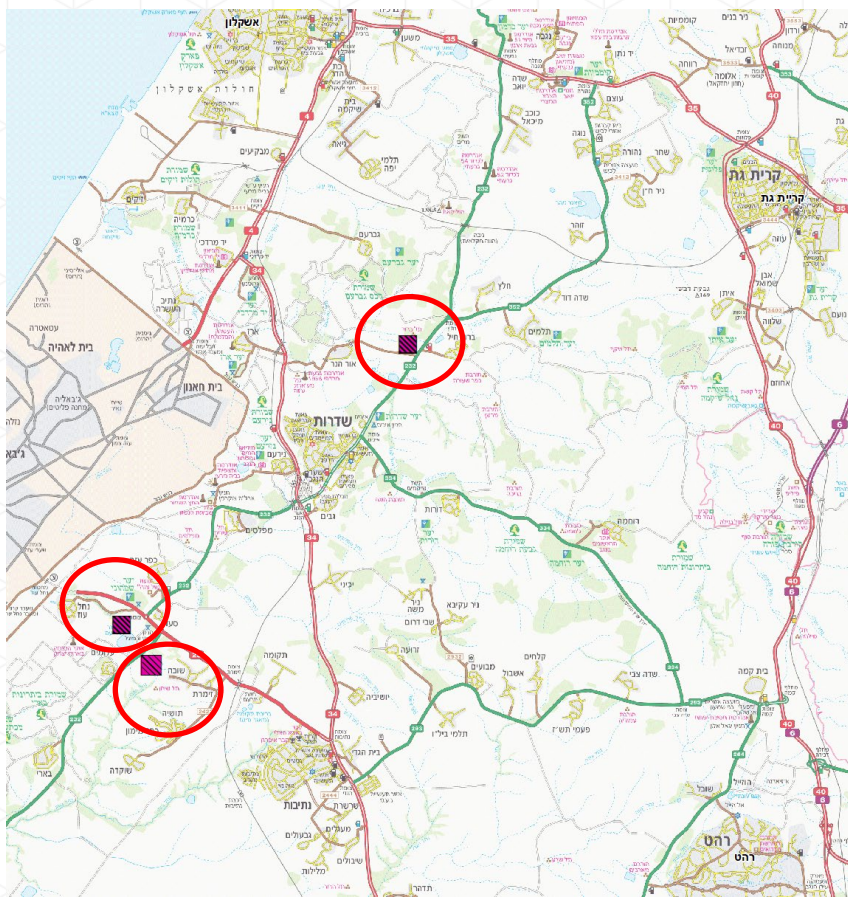
קו 161
לביטול

תחמ"ש
לביטול
והריסה

ניר יצחק

סופה

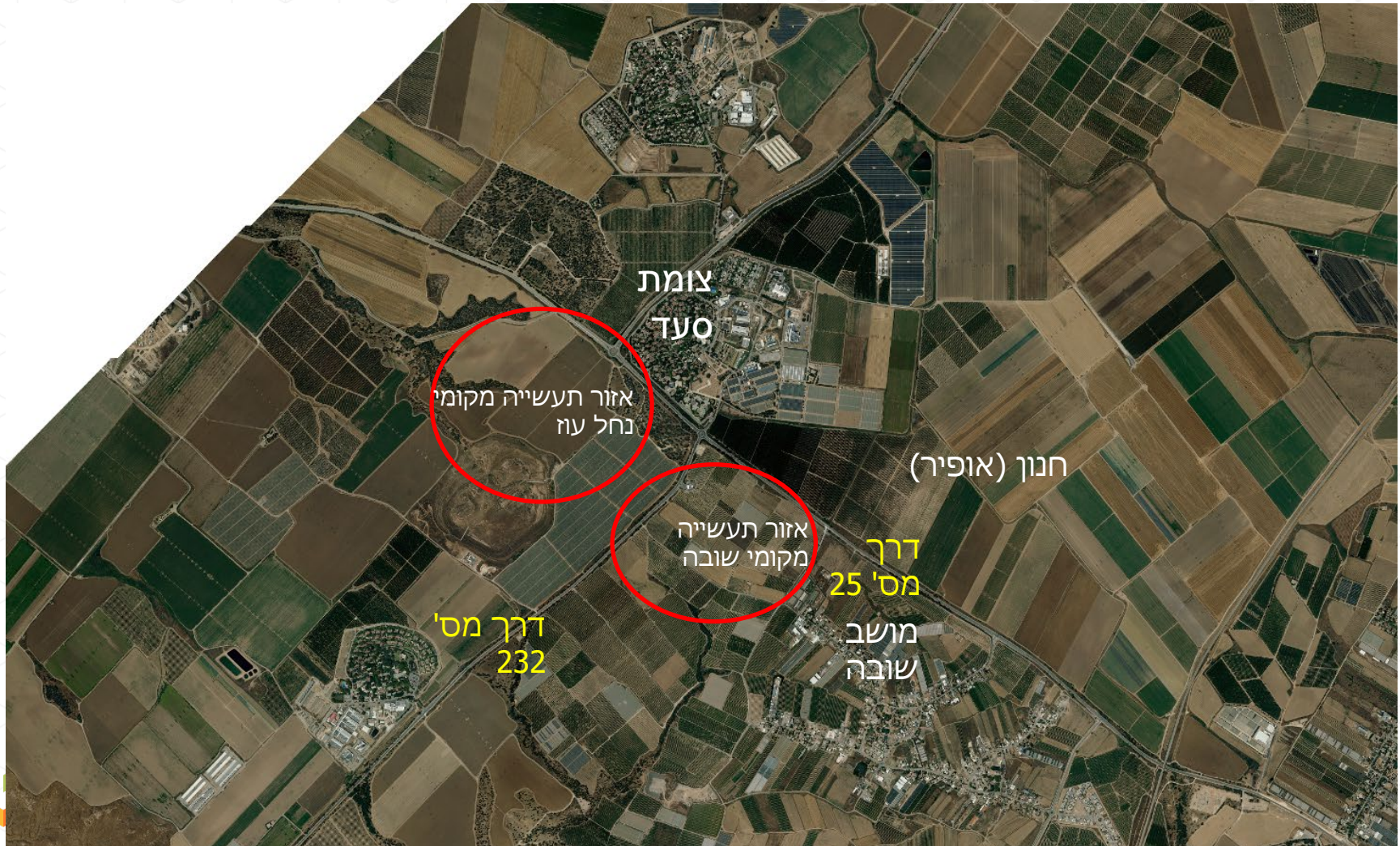
אזורי תעשייה מקומיים: שובה, נחל עוז ואור הנר - תמ"מ 102/14/4



תרשים אזור תעשייה מקומי אור הנר - על רקע תצלום אוויר



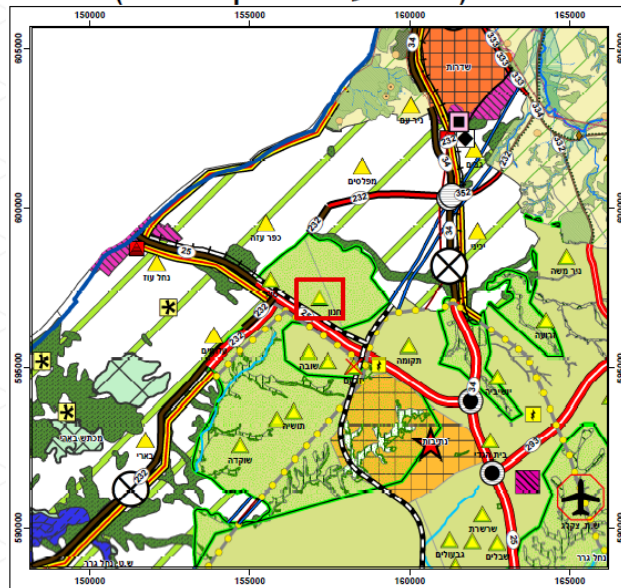
תרשים על רקע תצלום אוויר: אזורי תעשייה מקומיים בנחל עוז ובשובה



ישוב חדש חנון (אופיר) - תמ"מ 22/23/14/4

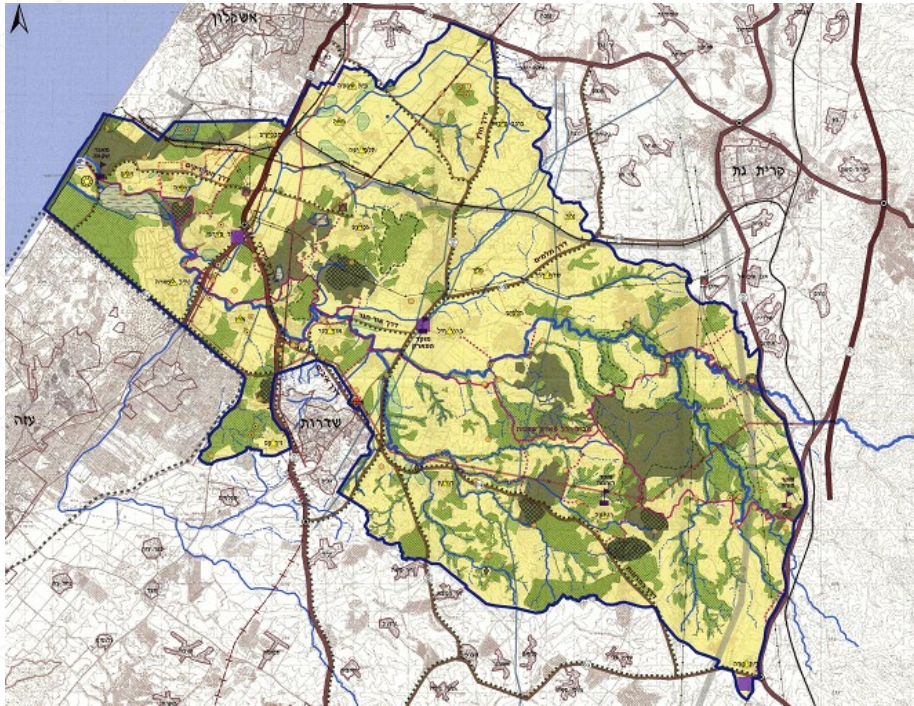


תשריט משולב (מצב מוצע משולב בקומפילציה*)

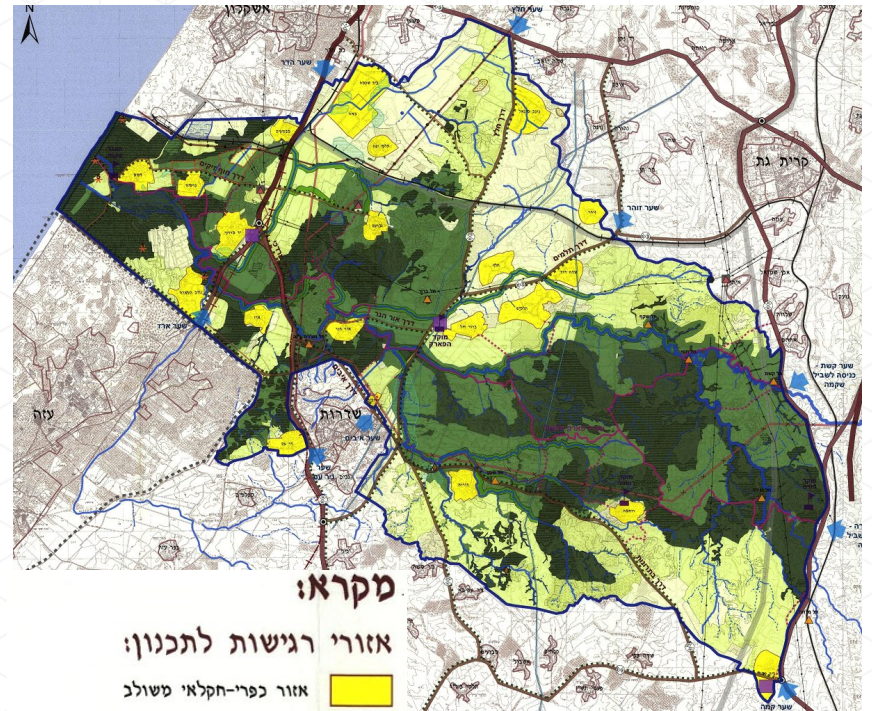


תמ"מ 43/14/4 "פארק שקמה"

תשריט ייעודי קרקע



תשריט אזורי רגישות לתכנון



מקרא:

אזורי רגישות לתכנון:

- אזור כפרי-חקלאי משולב 
- שולי הפארק (רמה 1) 
- נוף פארק פתוח (רמה 2) 
- מעטפת הליכה השמורה (רמה 3) 
- ליבה שמורה (רמה 4) 
- שטחים טבעיים 
- מסדרון אקולוגי 
- הערות מיוחדות 
- שער פארק 

תודה

