



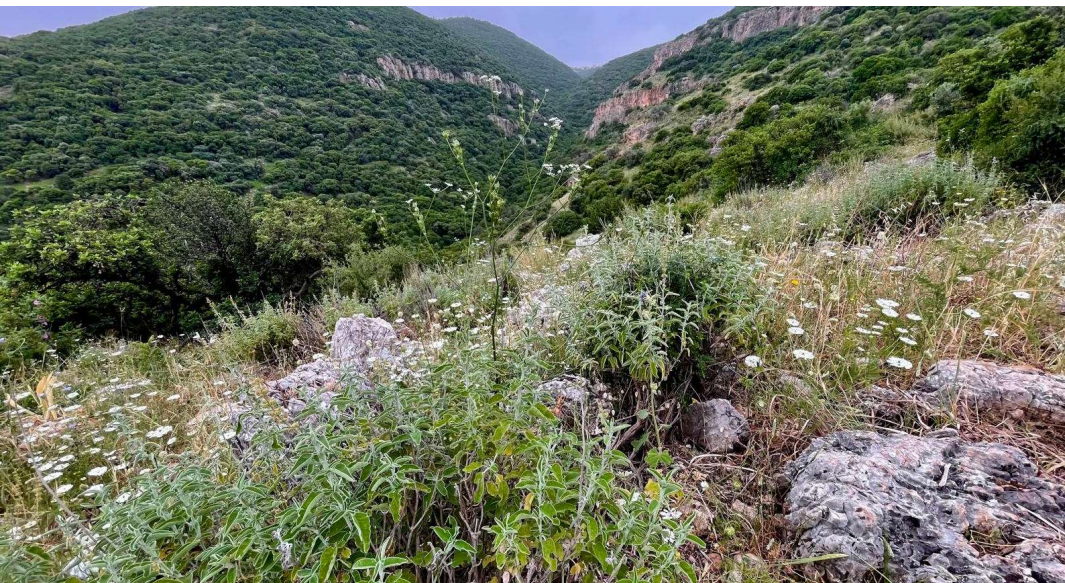
מסמך מדיניות לניהול תצורות צומח נמוכות

אגף הייעור

תצורות צומח נמוכות בסקירה ארצית



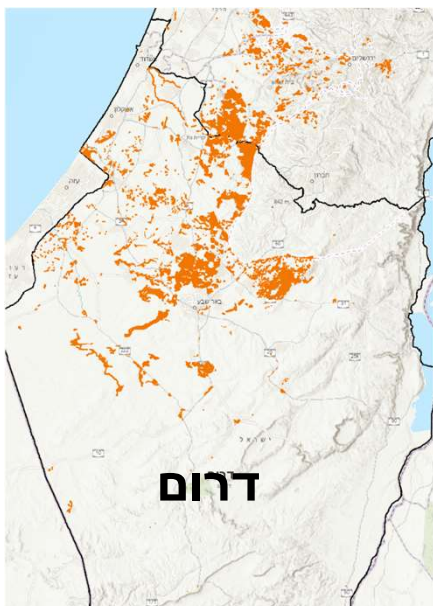
שטחי בתה, שיחייה ועשבוני מהווים כ-15% מסך השטחים הפתוחים בישראל וכ-51% משטחים פתוחים שאינם מדבר (כיסוי צומח נמוך)
דוח מצב הטבע 2018



שטחים מוגנים: כ-33% משטחים אלו מוגדרים כשמורות טבע וגנים לאומיים. סה"כ מוגנים סטטוטורית-40%.
דוח מצב הטבע 2018

מתוך 2098 קמ"ר של שטחי תצורות הצומח הנמוכות בישראל, קק"ל מנהלת כ-441 קמ"ר, שהם 21%.

שטחי תצורות הצומח הנמוכות בקק"ל על המפה



כשליש משטחי קק"ל הינם תצורות צומח נמוכות!

על מה אנחנו מדברים?

עשבוני



צומח עשבוני חד שנתי או רב שנתי

בתה



בני שיח עד גובה מטר
סירה קוצנית, לוטם שעיר/ מרווני

שיחייה



שיחים/עצים עד 2 מטר
קידה שעירה, אלת המסטיק, אשחר א"י

איומים סטטוטוריים על שטחי תצורות צומח נמוכות



מודיעין. צילום: החברה להגנת הטבע



בניית שכונת 'עיר ימים' בחוף נתניה, דצמבר 2009
צילום: יהודית גרעין-כל



חולות אשדוד. צילום: דב גרינבלט, החברה להגנת הטבע

איומים פיזיים על שטחי תצורות צומח נמוכות



השלכת פסולת

השלכת פסולת בשטחי עשבוני ביער להב.
צילום: גיל סיאקי



רצועות תשתית

רצועת תשתית-קו חשמל כפול ביער יד מרדכי וחולות אשקלון,
פגיעה בקרקע ובצמחייה לאחזקת הקו. צילום: גיל סיאקי



גדרות וחסמים- קיטוע

חסם פיזי שהוצב ע"י חקלאי ביער דבירה בשטח בתה הגורם
לחסימת מעבר לצבאים ובע"ח גדולים. צילום: מאיה מלאת



שטחים חקלאיים סמוכים

פלישה לשטחי הבתה ביער דבירה כתוצאה מהעדר סימון
גבולות ברורים בשטח. צילום: מאיה מלאת

איומים פיזיים על שטחי תצורות צומח נמוכות



שריפות

שריפת בתה על כורכר ליד אור הנר- בעקבות בלוני טרור.
צילום: גיל סיאקי



פלישות לשטחי הבתה

בניית לול ומטע בשטחי הבתה בנחל גוברין ליד זרחיה
צילום: גיל סיאקי



חריצת הקרקע על ידי כלים מוטוריים

"קוליסים" כתוצאה מנהיגת כלים מוטוריים בגבעות צמחייה
נמוכה סמוך לרוחמה צילום: מאיה מלאת



השלכת עודפי עפר

ערמת עודפי עפר בשולי תשתית סמוכה (אנטנה סולרית)
שנתרה בשטח בתה ביער שחריה-נועם. צילום: מאיה מלאת

קק"ל - מניהול יער לניהול שטחים פתוחים

מסמך מדיניות לניהול תצורות צומח נמוכות- מדוע ולמה?

- כשליש משטחי הניהול של קק"ל
- שירותי מערכת רבים ובמרכזם- מגוון ביולוגי ייחודי
- שטחים מאוימים פיזית וסטטוטורית (אף יותר מיערות וחורשים)

התורות שנכתבו עד כה לא נותנות מענה מספק לתכנון וניהול תצורות צומח אלו



המסמך נותן עקרונות וסל כלים הן לאנשי השטח והן למתכננים לניהול ולשמירה על תצורות הצומח הנמוכות

כלים ועקרונות לתכנון שטחי תצורות צומח נמוכות



- דגש על ערכי טבע וערכים אקולוגיים
- שיקום אקולוגי של בתי גידול פגועים
- יחידות אקולוגיות בייצוג חסר
- שמירה על רציפות
- מגוון, מורכבות וכתמיות
- הישענות על תהליכים טבעיים- סוקצסיה
- סקרים- תפקוד המערכת
- קביעת ייעודי שטח ומטרות טיפול

ניהול וממשק



צומח

- רעייה
- כיסוח
- טיפול בזריעים
- זריעה/ שתילה (שיקום)
- טיפול במינים פולשים



הגנה על השטח

- מחסומים להתמודדות עם פלישות / כלים מוטוריים
- קליטת קהל להגברת נוכחות בשטח
- סימון גבולות השטח
- פיקוח ואכיפה



דוגמאות מהשטח

- Bottom-up - קידום תכנית מפורטת ותוכנית אב לחולות אשקלון
- יער קריית גת- התמקצעות בפרקטיקה של הצלת מינים בסכנת הכחדה.
- שיקום תשתית חשמל ביד מרדכי- מעבר מיער אקליפטוס לשיחייה עם מינים מקומיים, שיקום בית גידול כורכרי

לסיכום

• קק"ל מחבקים לא רק עצים- גם בתות

• העקרון המוביל אותנו בתכנון וניהול הבתות- שמירה על שטחים פתוחים בישראל ורציפותם

• המסמך ירחיב את המבט ואת סל הכלים של מנהלי השטח- מהתכנון ועד הביצוע

• מבט קדימה- המסמך יהווה בסיס ליצירת מסמכי ממשק, הנחיות מקצועיות ומפרטים טכניים משלימים.

תודות חמות

לצוות ההיגוי והכתיבה של מסמך המדיניות

גלעד אוסטרובסקי

שגיא גוטליב

נורית היבשר

מאיה מלאת

חן קרוא

גיל סיאקי

אביב אייזנבנד

שני גלייטמן

זוהר צפון

נעמי הומינר

יגאל מויאל

אסף קרואני

לצלמים שלנו

אמיר הרמס

בלה נודלמן

גיל סיאקי

מאיה מלאת

ולכם על ההקשבה!