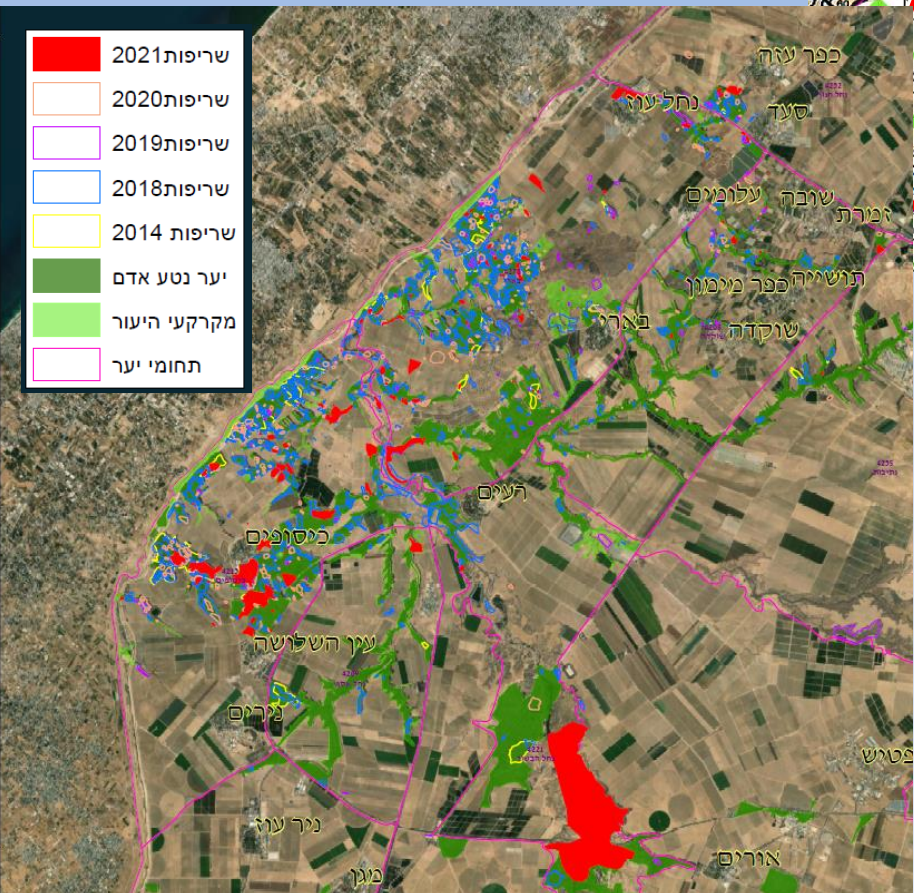
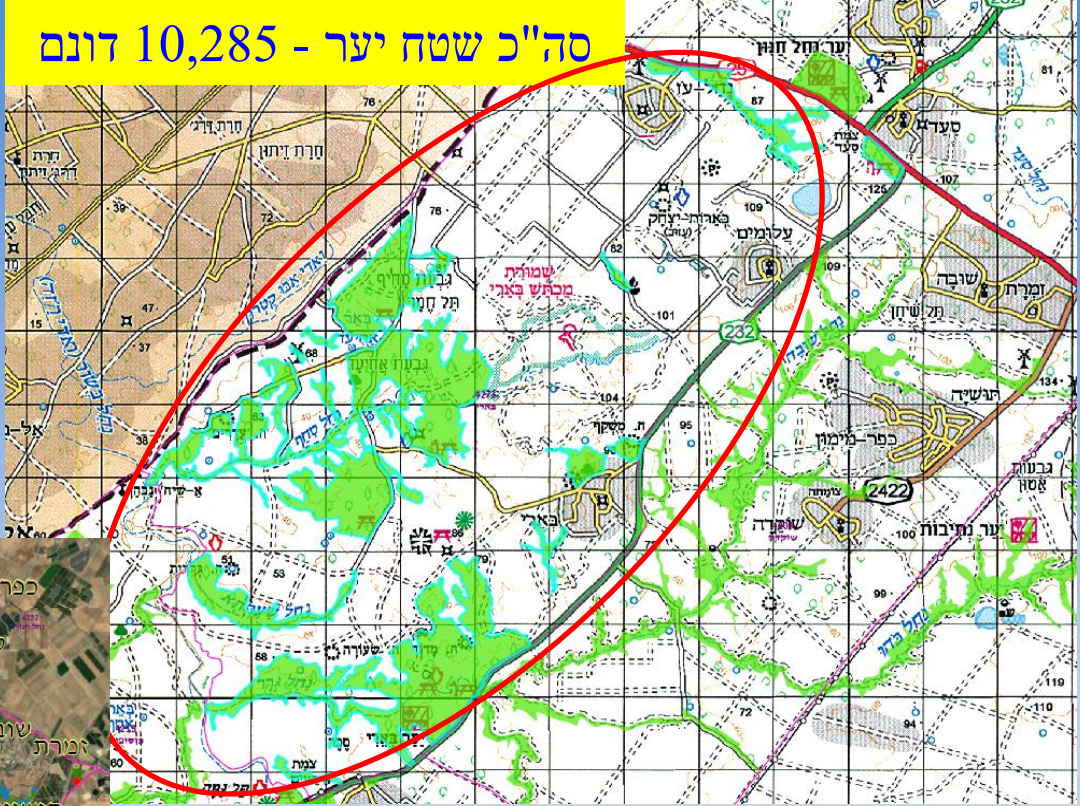


סה"כ שטח יער - 10,285 דונם



התחדשות אחרי שריפה

יולי 2023

יולי 2018



א
ב
ג

הקמה וחידוש יער

מדיניות והנחיות על פי תורת ניהול היער בישראל – טיוטת מסמך

"חידוש יער" הוא מכלול הפעולות היערניות שמטרתן לעודד ולכוון תהליכי התבססות והתפתחות של עצים חדשים ביער קיים או כזה שהיה קיים ונפגע בשנים האחרונות. זאת על מנת להבטיח את המשך קיום היער לאורך זמן.

פעולת חידוש היער צריכה להתבצע בכפוף למעמד הסטטוטורי של השטח ובהתאם לתצורת צומח רצויה שהוגדרה על פי הייעוד היערני ושיקולים נוספים. חידוש היער יכול להתבסס הן על תהליכי התחדשות טבעית כאשר אלה מתרחשים בשטח באופן רצוי ומספק, והן על ידי נטיעה או זריעה ישירה וכל שילוב ביניהן.

קשרים בין ייעוד יערני, מטרת נטיעה, תצורת צומח רצויה ותבנית נטיעה.

ייעוד יערני	מטרת נטיעה	תצורת צומח רצויה	תבנית נטיעה
נופש וטיילות	צל לנופש	יער מחטני ברמת כיסוי גבוהה	פיזור אחיד וצפוף
	עצוב הנוף וגיוון	יער רחבי עלים ברמות כיסוי משתנות	פיזור כתמי בצפיפות משתנה
יער רב תכליתי	רצף שטחים פתוחים	מחטני, חורש ומעורב ברמות כיסוי שונות	מגוון תבניות נטיעה
	צל למרעה	יער רחבי עלים בכיסוי פזור	עצים או כתמים פזורים
נוף ומורשת	שחזור נופים	בוסתן	נטיעה בשוחות
ערכי טבע ובתי גידול	שימור קרקע	יער גדות נחל	נטיעה בשדרה
	שיקום אקולוגי	בתה, שיחיה, חורש	בהתאם לצורך
יער קהילתי	ריאות ירוקות	יער רחבי עלים בכיסוי גבוהה	פיזור אחיד וצפוף
	מזעור מפגעים	ברושים	נטיעה בשדרה
קו חייץ לאש	עיצוב הנוף וגיוון	בוסתן, רחבי עלים פזור	עצים בודדים פזורים

טבלת עזר לקביעת סדר עדיפות לביצוע חידוש יער על פי

ייעוד יערני, סיבת החידוש ומצב היער

(1 - סדר עדיפות הגבוה ביותר)

ייעוד יערני	יער פגוע/מנוון (חידוש מלא)	יער פגוע/מנוון חלקית	הגדלת רמת כיסוי	שינוי הרכב מינים	יער ותיק שאינו פגוע (הסבה ליער רב גילי)
נופש וטיילות ויער קהילתי	1	2	2	3	3
נוף ומורשת	2	3	3	4	4
ערכי טבע	2	3	3	4	4
חייץ לאש	3	5	5	4	6
יער ר"ת	3	5	6	6	6

עקרונות הממשק בחידוש יער

ממשק מוכוון מטרה - ייעוד יערני ותצורת צומח.

ממשק אדפטיבי - סקרים.

התאמה לבית גידול - מינים.

תהליכים טבעיים - חוסן היער, משאבים.

הפרה מזערית - קרקע.

מגוון מורכבות וכתמיות - רב-גילי, רב-מיני.

רציפות - כיסוי צומח.

שמירה על הטבע והסביבה - ערכי טבע ומורשת.

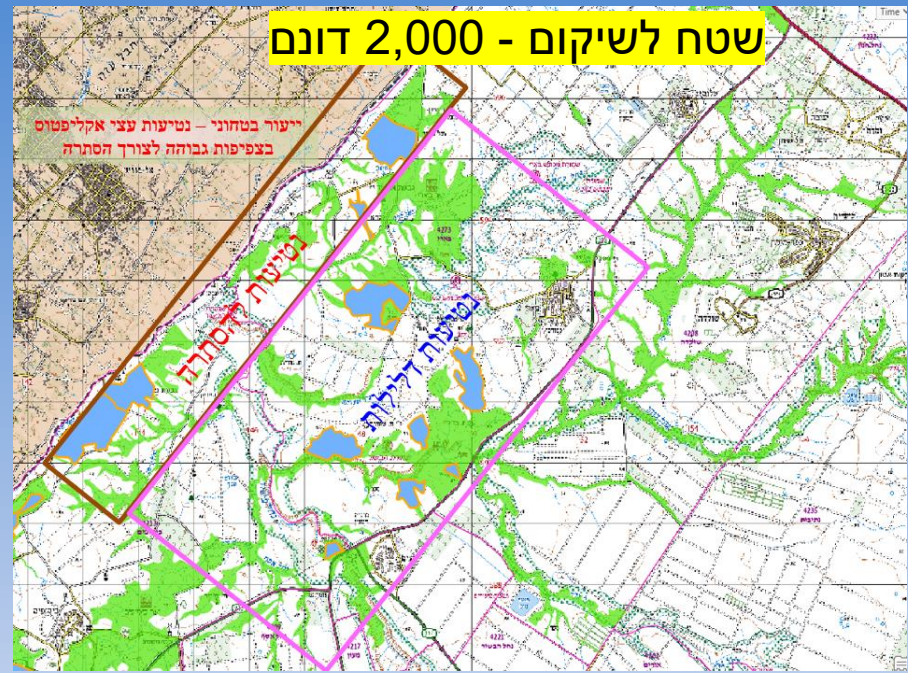
ניצול משאבים - עלויות.

שטח לשיקום - יד אנז"ק

500 דונם



שטח לשיקום - 2,000 דונם



ביצוע סקרים מפורטים

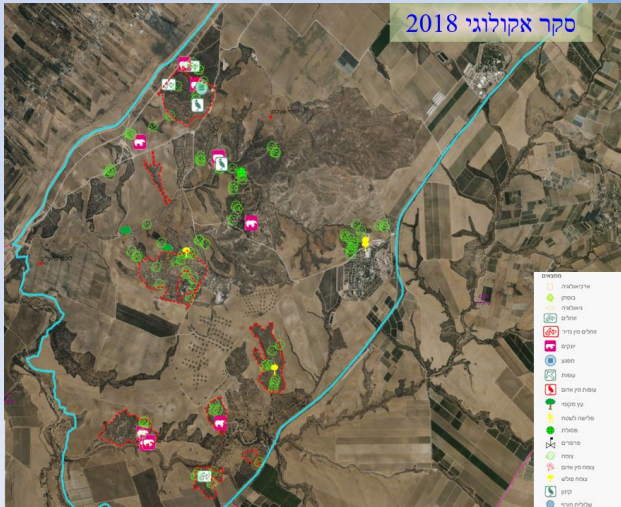
עצים מרשימים בשטח



ארכיאולוגיה ואתרי מורשת



סקר אקולוגי 2018



תהליך היווצרות ראשי ערוצים

ראשי ערוצים פעילים



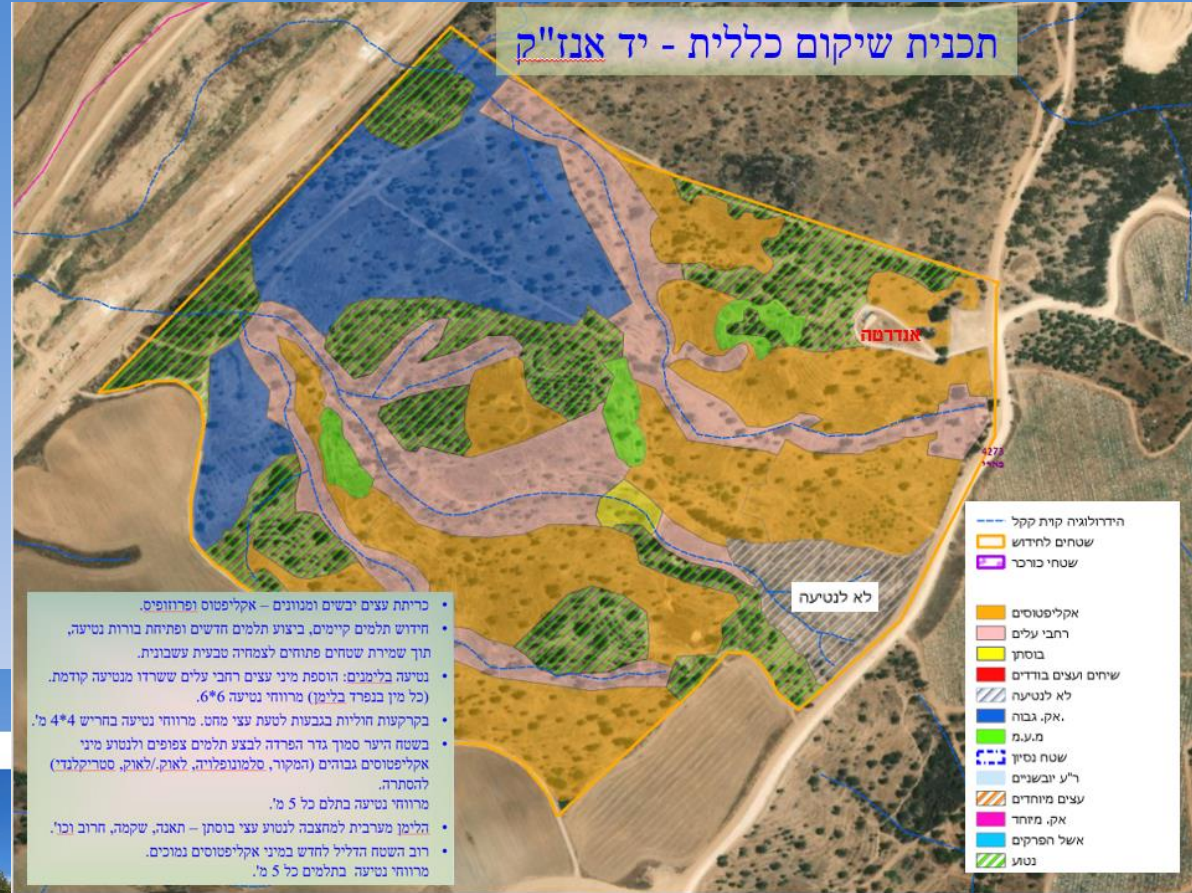
ראשי ערוצים פעילים



טיפול בנוזקי סחף קרקע



תכנית שיקום כללית - יד אנז"ק



- כריתת עצים יבשים ומנוונים – אקליפטוס ופרוזופיס.
- הידוש תלמים קיימים, ביצוע תלמים חדשים ופתיחת בורות נטיעה, תוך שמירת שטחים פתוחים לצמחה טבעית עשבונית.
- נטיעה בלימנים: הוספת מיני עצים רחבי עלים ששרדו מנטיעה קודמת. (כל מין בנפרד בלימן) מרווחי נטיעה 6*6.
- בקרקעות חוליות בגבעות לטעת עצי מחט. מרווחי נטיעה בחריש 4*4 מ'.
- בשטח היער סמוך גדר הפרדה לבצע תלמים צפופים ולנטוע מיני אקליפטוסים גבוהים (המקור, סלמונפלויה, לאוק/לאוק, טרטרקלג'ד) להסתרה.
- מרווחי נטיעה בתלם כל 5 מ'.
- הלימנ מערבית למחצבה לנטוע עצי בוסתן – תאנה, שקמה, חרוב וכי'.
- רוב השטח הדליל לחדש במיני אקליפטוסים נמוכים.
- מרווחי נטיעה בתלמים כל 5 מ'.

נזקי "מלחמת חרבות ברזל"

PhotoSקור נזקי לחימה 2023

Locations: 15 / 18

תאור הנזק	חפירה
מרחב	דרום
אזור	נגב מערבי
נוש	אשכול
מספר ע"ר	4273
שם ע"ר	באר

Attachments: 1 / 1



שנדע ימים טובים
תודה

