



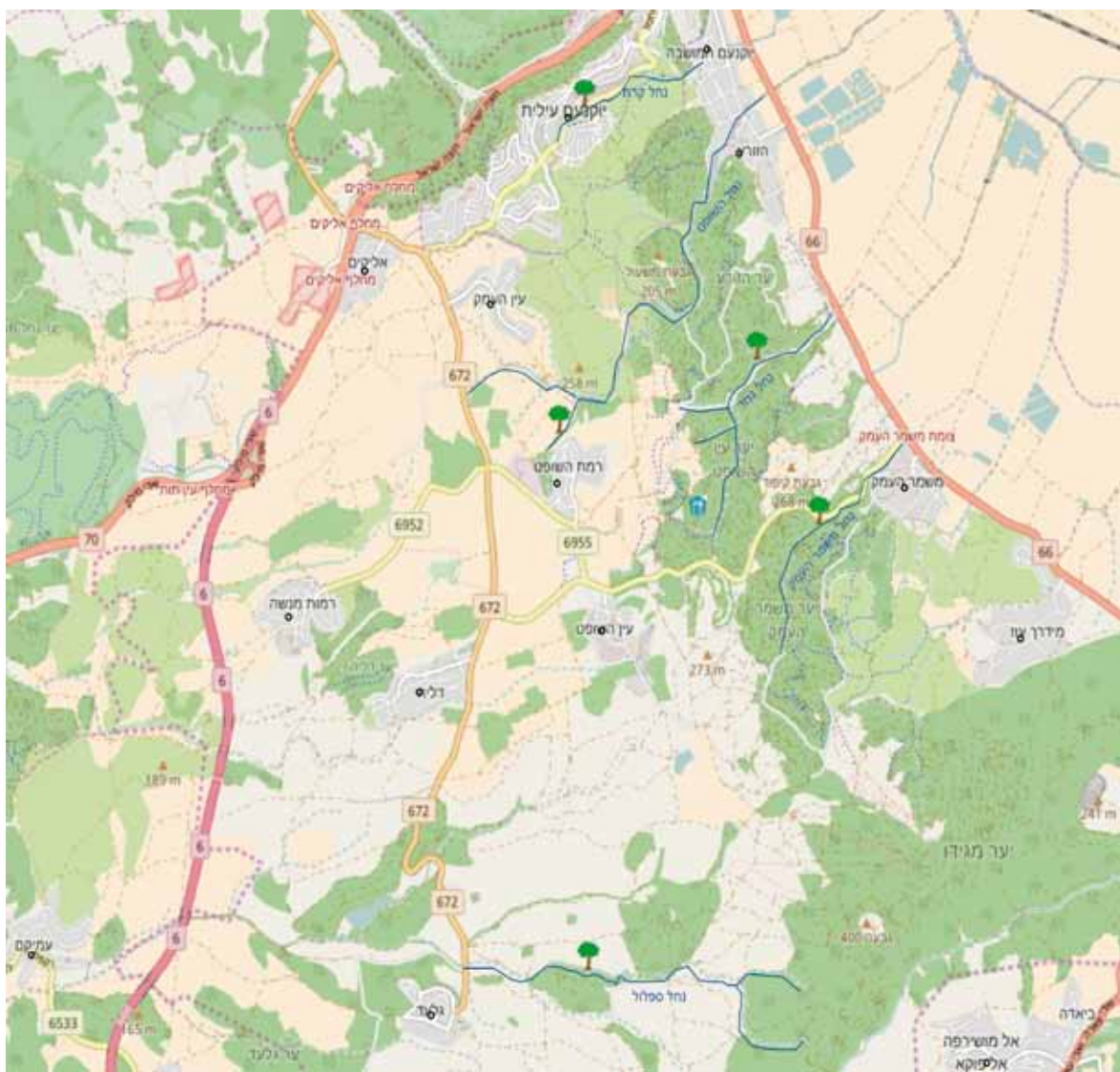
בוקיצה שעירה (*Ulmus canescens*) ברמת מנשה

רועי הראל

בוקיצה שעירה (לשעבר אולמוס שעיר) היא עץ נשיר ממשפחת המישיים. ישראל מהווה את הגבול הדרומי של תחום תפוצתו העולמי, המשתרע מארצות שלצפונו של הים התיכון ומזרחה עד אירן והקווקז. הפרי צומח עוד בטרם לבלבו העלים והוא ירוק בצעירותו, ואז נראים הפירות כאילו הם עלי העץ (תמונה 1). בוקיצה שעירה נדירה בארץ וגדלה בשולי נחלים עם מים זורמים כל השנה בבקעת החולה, בגליל, בשומרון ובכרמל. ברמת מנשה ישנן מספר אוכלוסיות בר בצפיפות מרשימה של מין נדיר זה, הנמצאות בערוצי הנחלים קרת, השופט, גחור, משמר העמק וספלול (מפה 1).



אוכלוסיות בוקיצה שעירה



Map 1: *Ulmus canescens* distribution in Ramat Menashe, Israel.

מפה 1: תפוצת אוכלוסיות בוקיצה שעירה ברמת מנשה.



תמונה 1: עצי בוקיצה שעירה בנחל משמר העמק (צילום: רועי הראל, 2017).

Picture 1: *Ulmus canescens* trees in Nahal Mishmar HaEmek (Photo: Roy Harel, 2017).



תמונה 2: עצי בוקיצה שעירה בנחל ספלול, העץ המפותח ביותר באוכלוסייה זו הוא בגובה 15.1 מ' ובקוטר 46.1 ס"מ (צילום: רועי הראל, 2017).

Picture 2: *Ulmus canescens* trees in Nahal Safol, the most developed tree in this population is 15.1 m tall and its trunk diameter is 46.1 cm (Photo: Roy Harel, 2017).



תמונה 3: עצי בוקיצה שעירה בנחל השופט, במעלה הנחל נובע מעיין קטן הנקרא "עיין אולמוס" (צילום: רועי הראל, 2017).
Picture 3: *Ulmus canescens* trees in Nahal HaShofet. Upstream there a small spring called "Ulmus spring" (Photo: Roy Harel, 2017).

האלה האטלנטית (*Pistacia atlantica*) בצומת העמקים (צומת ג'למה)

עמנואל קאופשטיין

סמוך לצומת העמקים, על כביש 70, גדל עץ אלה אטלנטית אשר נשמר תודות למאמצים ושיתוף פעולה בין אנשי קק"ל ומע"צ בעת ביצוע העבודות להרחבת הכביש בשנת 1985. שימור עץ זה היווה מודל להגנה על עצים מיוחדים בעבודות של פיתוח כבישים ותשתיות.



תמונה 1: עץ האלה האטלנטית בכביש 70 סמוך לצומת העמקים, בטרם בוצעו עבודות הרחבת הכביש (צילום: עמנואל קאופשטיין, 1980).
Picture 1: *Pistacia atlantica* tree on road number 70, prior to the road construction in 1985 (Photo: Emanuel Kaupstein, 1980).



תמונה 2: עץ האלה האטלנטית בכביש 70 ליד צומת עמקים, כפי שנראה היום לאחר הרחבת הכביש שבוצעה ב-1985 (צילום: רועי הראל, 2017).
Picture 2: *Pistacia atlantica* tree that was preserved between the lanes of road number 70 during road construction in 1985 (Photo: Roy Harel, 2017).