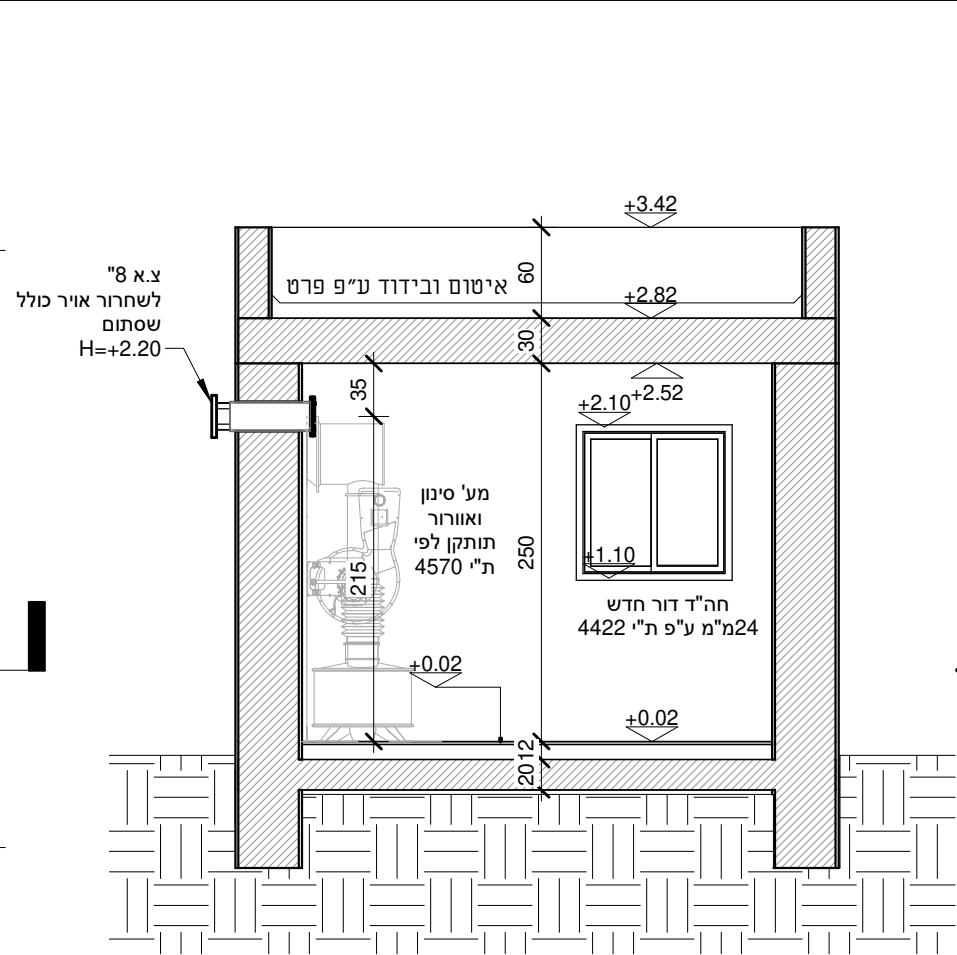
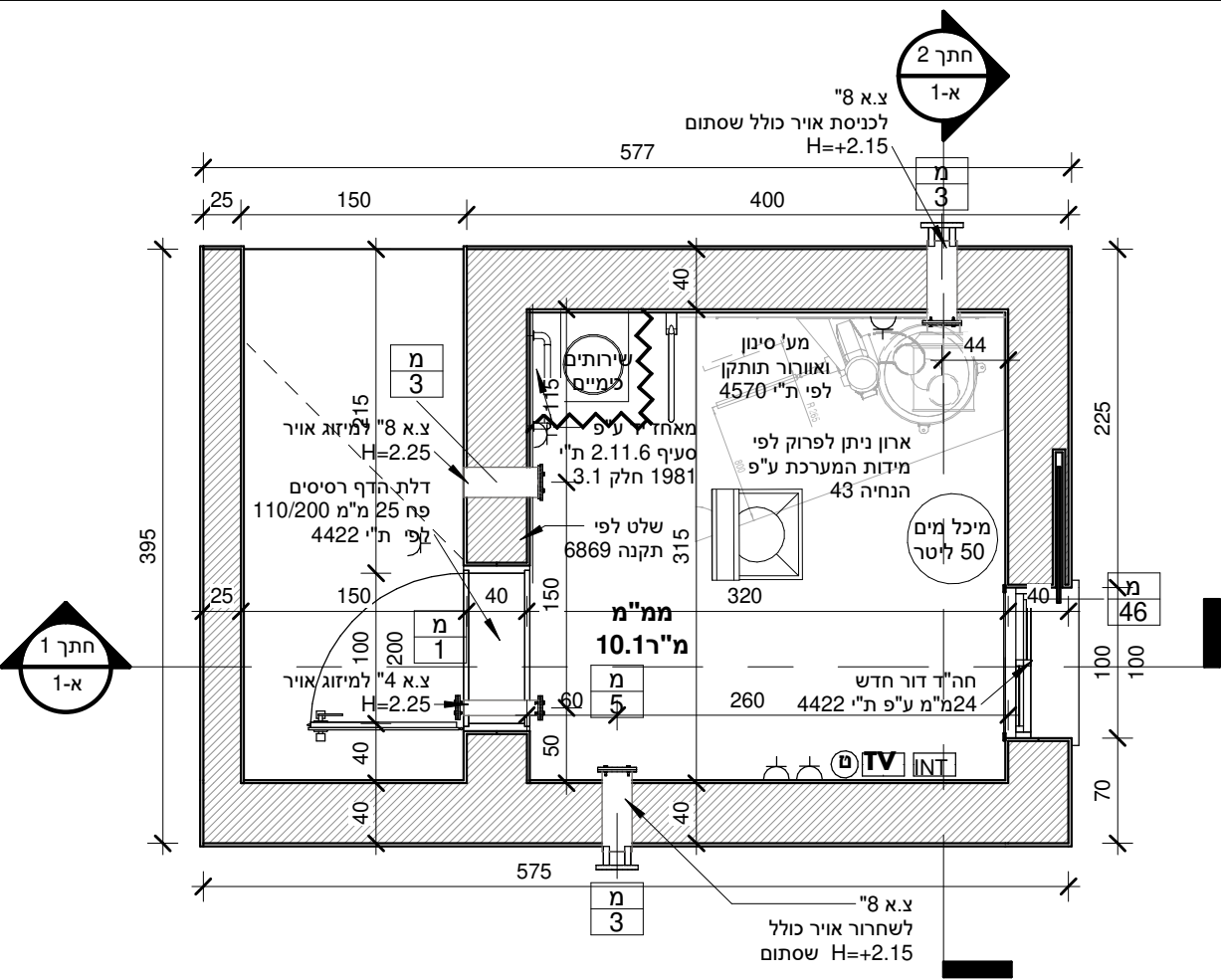


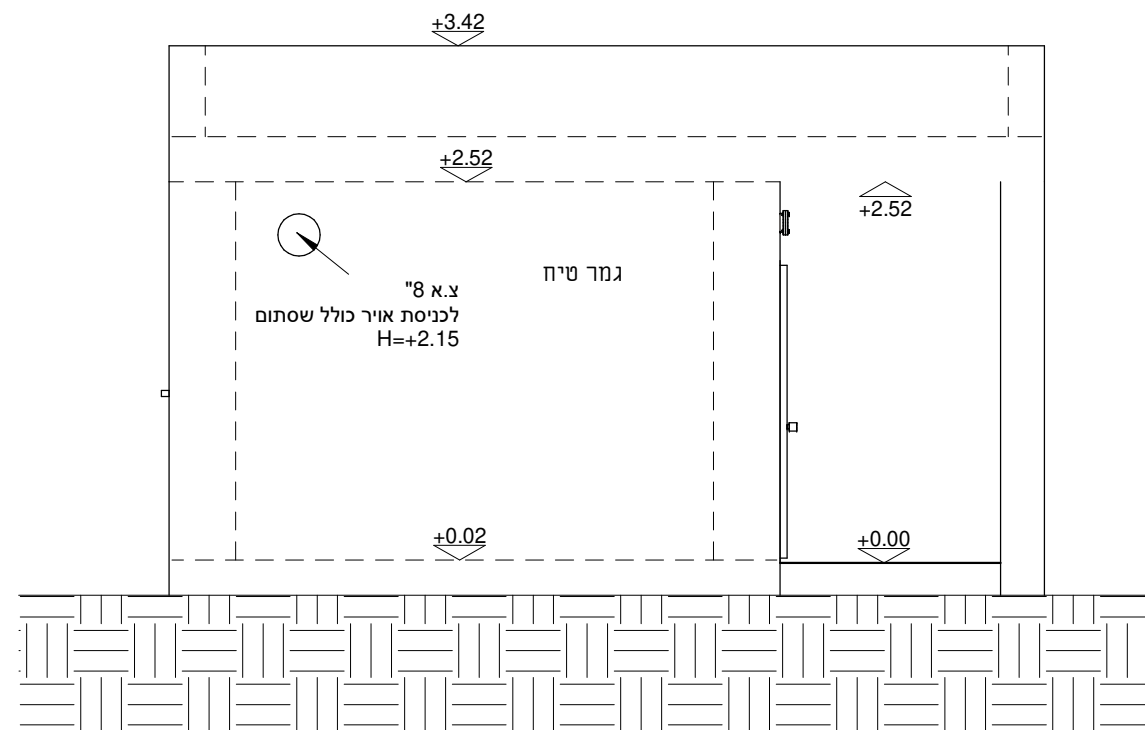
ממ"מ-גג 1-50
1 : 50



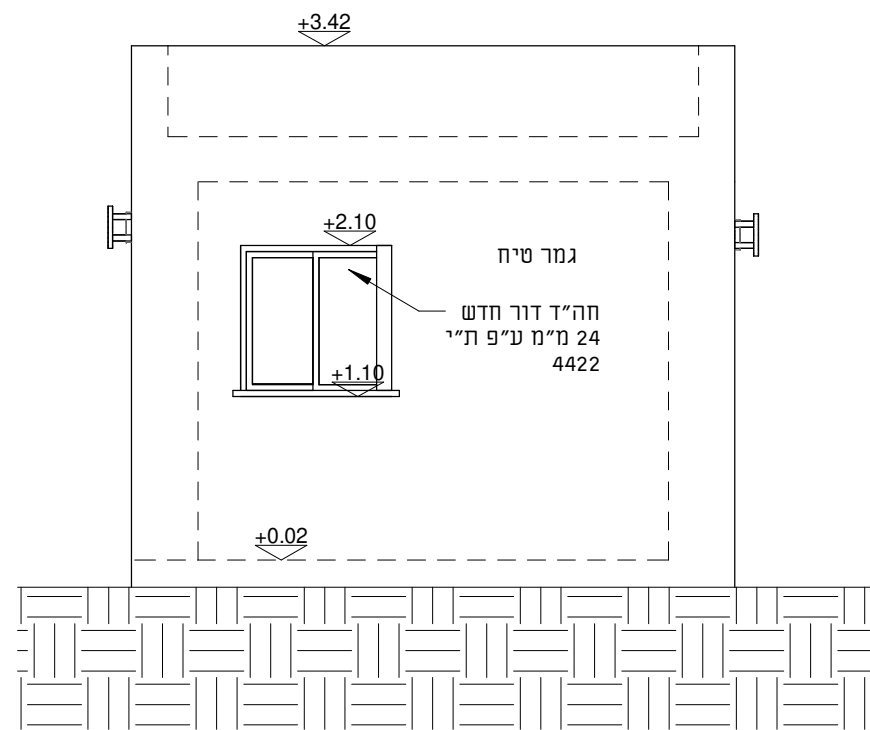
ממ"מ חתך 2
1 : 50



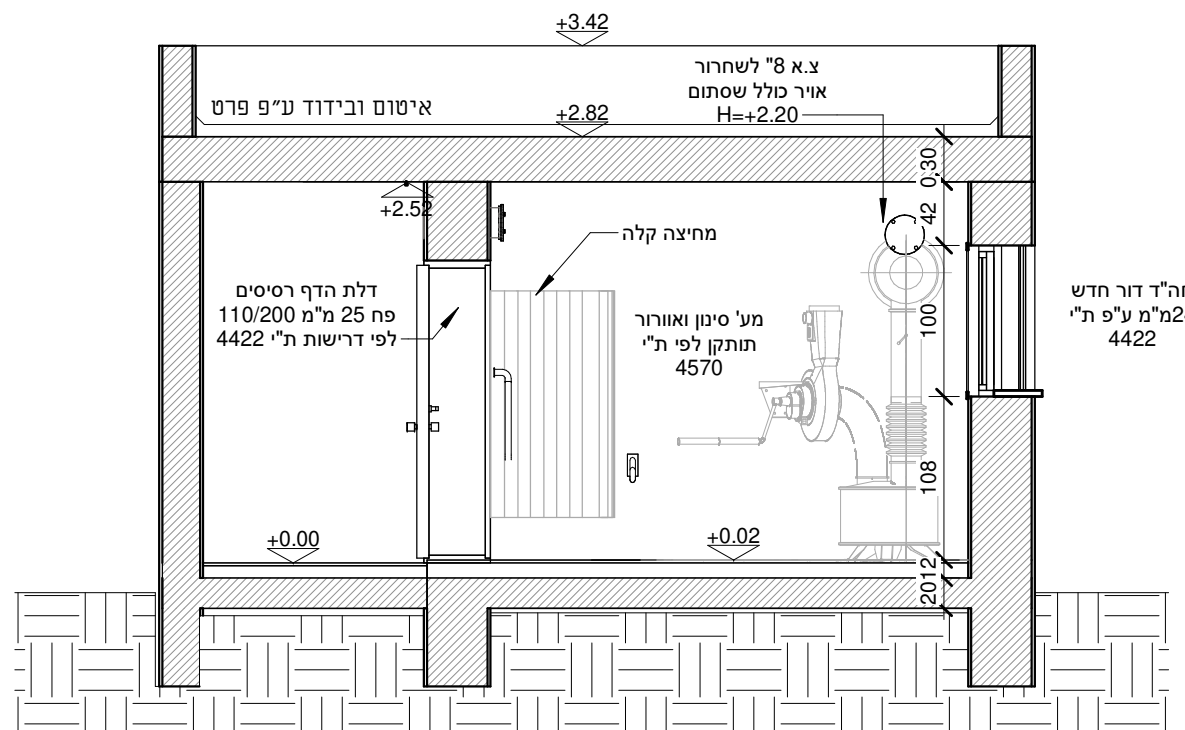
תכנית ממ"מ 1-50
1 : 50



ממ"מ-חזית קדמית
1 : 50



ממ"מ-חזית צד
1 : 50



ממ"מ חתך 1
1 : 50

הערות:
 * על הקבלן לודא שהתכניות מבוצעות ע"פ היתר בניה כחוק!
 * תחילת ביצוע בשטח מותנית בקבלת היתר בניה כחוק!
 * הקבלן אחראי לדיווח על כל סטיה מהיתר הבניה.
 * אין לקחת מידות מהתכנית. הקבלן אחראי למידות וישומן באתר.
 * כל אי התאמה במידות תדווח מיידית למתכננים והמשך העבודה יעשה רק בהתאם להוראות המתכננים שיועברו בכתב.
 * המבצע אחראי לכך שכל האלמנטים והאביזרים הם בעלי תו תקן או עומדים בדרישות חוק התכנון והבניה.
 * מהנדס אחראי לעמידת הבנין בתרישות התקן:
 * ת"י 1045 בידוד טרמי של בניני מגורים, ת"י 1004 דרישות לבידוד אקוסטי בבנייני מגורים, מפרט 201 יריעות ביטומן לאיטום המותקנות בריתון או בהדבקה. מפרט 398 יריעות לאיטום גגות, מפרט 390 חומרים לאיטום מבנים תת קרקעיים, ציפיים על קירות חוץ והאיטום מתחתם.
 * כל מפלסי ק.ת. של פתח מתיחסים אל פנים החדר שבו נמצא הפתח כאל 0.00.
 * מפלס החלון המסומן היום פתח הבניה ללא סף החלון.
 * משני צדי כל דלת יש לצקת עמודון בטון הקשור לרצפה ולחגורה מעל הפתח.
 * כל קיר חופשי יסתיים בעמודון בטון הקשור לרצפה ולתקרה.
 * מפלס הדירים רטובים יבוצע בגובה הנמוך ב 1 ס"מ מפני ריצוף הדירה.

התכנית הינה רכוש ענבר שמיר אדריכלות. ואין לעשות בה כל שימוש ללא אישור.
 שינויים:

תאריך	תאור	מס'
Date 1	Revision 1	1

ממ"מ
 שם הפרוייקט:
 מרכז שדה ציפורי

המזמין: הקרן הקיימת לישראל
 מס' עבודה: 3181
 מספר/שם גליון: 1-א
 שם תכנית: ממ"מ

שם	תכנן	רשם	שלב
רינה	תכנן	רינה	□ לעיון
רינה	שרטט	רינה	■ למכרז
בדק	בדק	בדק	□ לביצוע

קנ"מ: 1 : 50
 תאריך: 2021-1
 מהדורה: 1

בקותת קקל בציפורי - PROJECTS\3181\
 vrt ציפורי\מרכז שדה ציפורי 26-01-21\REVIT\ולביא

ענבר - שמיר
 אדריכלות בע"מ

הרימון 3, פארק מדע ותעשייה מבוא כרמל 1925000
 טלפון: 04-7705444, 7705141
 פקס: 04-7797672
 e-mail: office@inbararc.co.il